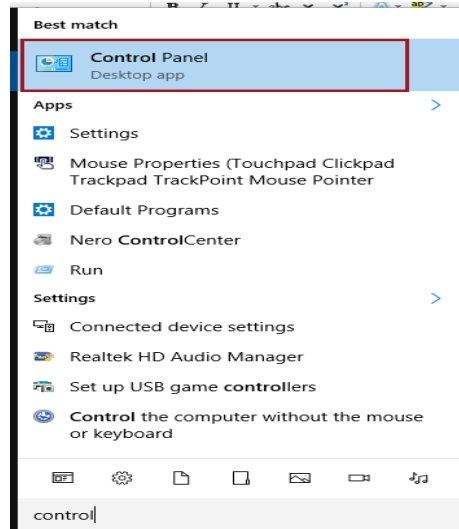


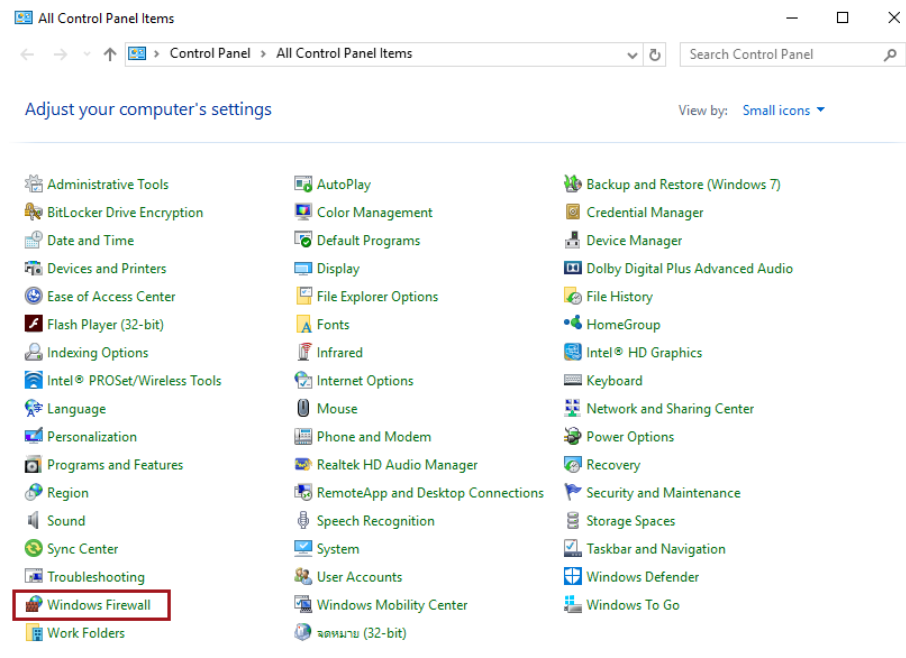
ขั้นตอนการปิด Window Firwall

1. พิมพ์ “Control Panel” ที่รูปภาพ แวนขยาย ด้านล่างมุมซ้ายมือของหน้าจอคอมพิวเตอร์
2. กดเลือก “Control Panel” ดังภาพที่ 1



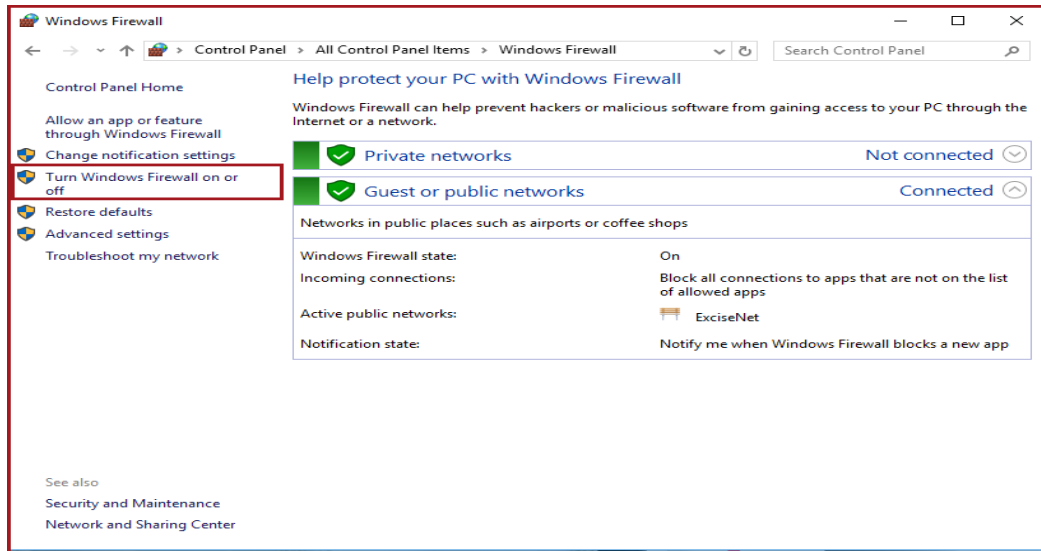
ภาพที่ 1

3. เลือกเมนู “Window Firewall” ดังภาพที่ 2



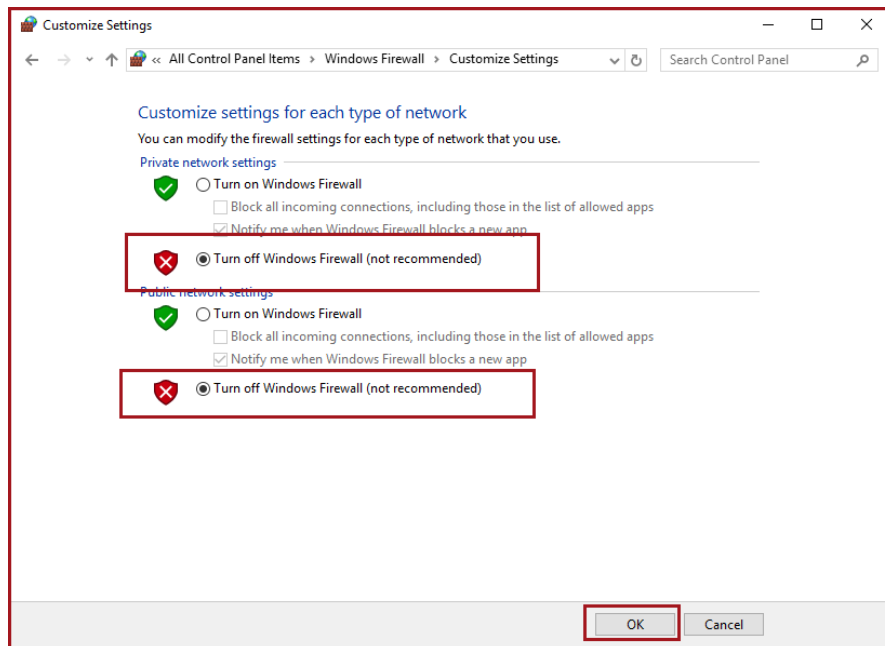
ภาพที่ 2

4. ระบบจะแสดงหน้าจอ กดเลือก [Turn Windows Firewall on or off] ดังภาพที่ 3 ระบบจะแสดงหน้าจอภาพ Help Protect your PC with Windows Firewall ข้อสังเกตเบื้องต้น คือ หัวข้อ Private networks และ Guest or public networks จะเป็นสีเขียว



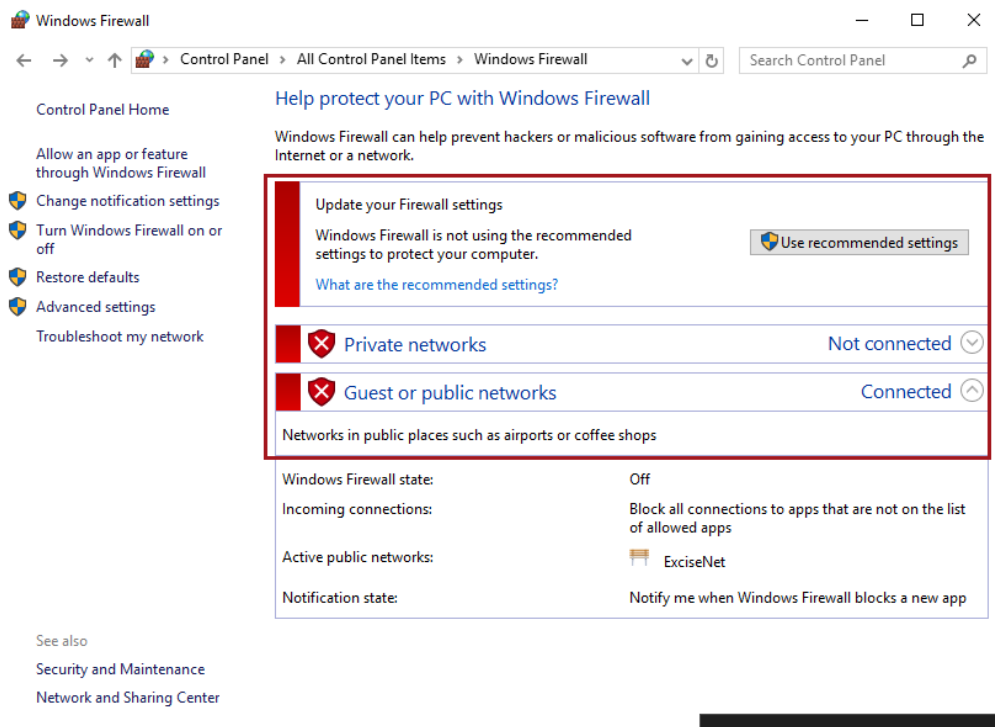
ภาพที่ 3

5. เมื่อกดเลือก [Turn Windows Firewall on or off] ระบบจะแสดงหน้าจอภาพ Customize settings for each type of network ให้ทำการปิด Windows Firewall ดังนี้
- 1). Private network settings เลือก Turn off Windows Firewall (not recommended)
 - 2). Public network setting เลือก Turn off Windows Firewall (not recommended)
- กดปุ่ม [ตกลง] ดังภาพที่ 4



ภาพที่ 4

6. ระบบจะกลับสู่จอภาพ Help Protect your PC with Windows Firewall ดังภาพที่ 5 ข้อสังเกตเบื้องต้น คือ หัวข้อ Private networks และ Guest or public networks จะเป็นสีแดง เป็นการเสริมขั้นขั้นตอนการเปิดข้อมูล Window Firewall เจ้าหน้าที่ Help Desk จะสามารถเข้าควบคุมเครื่องคอมพิวเตอร์เพื่อแก้ไขข้อมูลระบบงานได้



ภาพที่ 5