

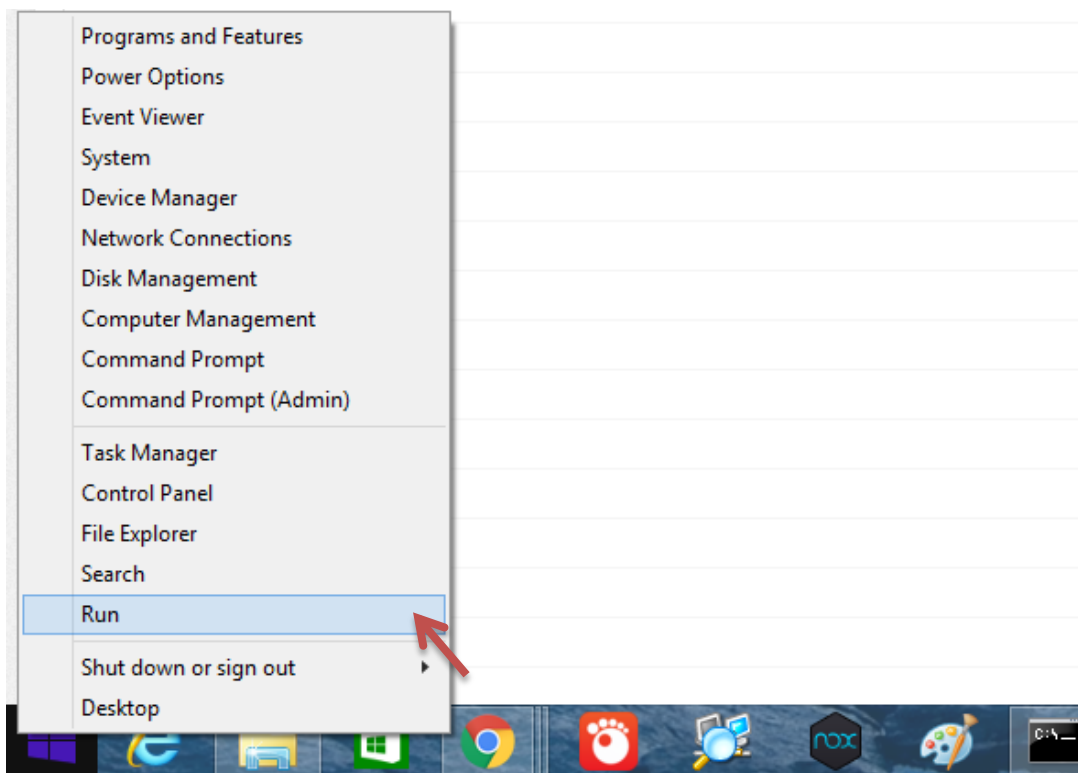


## วิธีการตั้งค่าอัปเดต Windows 10 แบบ Automatic เป็นแบบ Manual

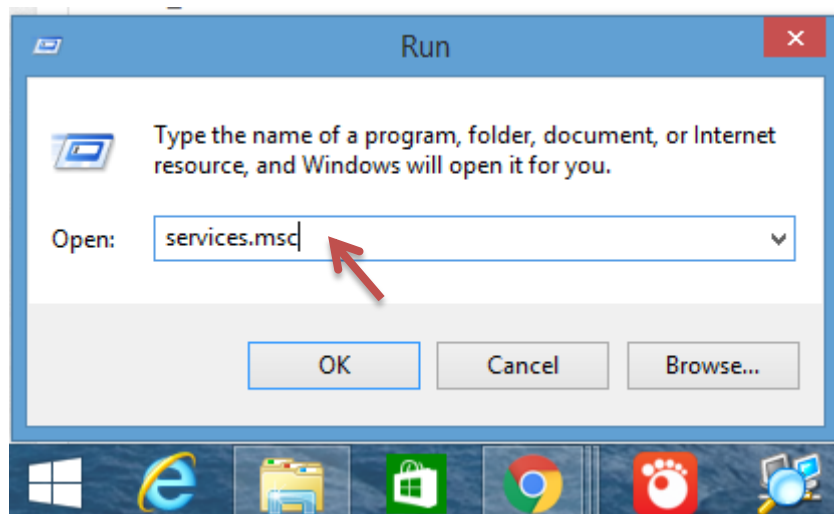
ศูนย์เทคโนโลยีสารสนเทศไม่แนะนำให้เลือกใช้การ Disable เนื่องจาก ได้คำนึงถึงเรื่อง Security ของเครื่องคอมพิวเตอร์ ควรให้มีการอัปเดตอย่างสม่ำเสมอในลักษณะเป็นแบบ Manual โดยเลือกช่วงเวลาที่ไม่มีการใช้งานของเครื่อง เช่น ช่วงเวลาก่อน 08.30 น. หรือ หลังเวลา 16.30 น.

### วิธีการตั้งค่าอัปเดต Windows 10 แบบ Automatic เป็นแบบ Manual มีขั้นตอน ดังนี้

1. คลิกขวาที่ start  เลือก Run

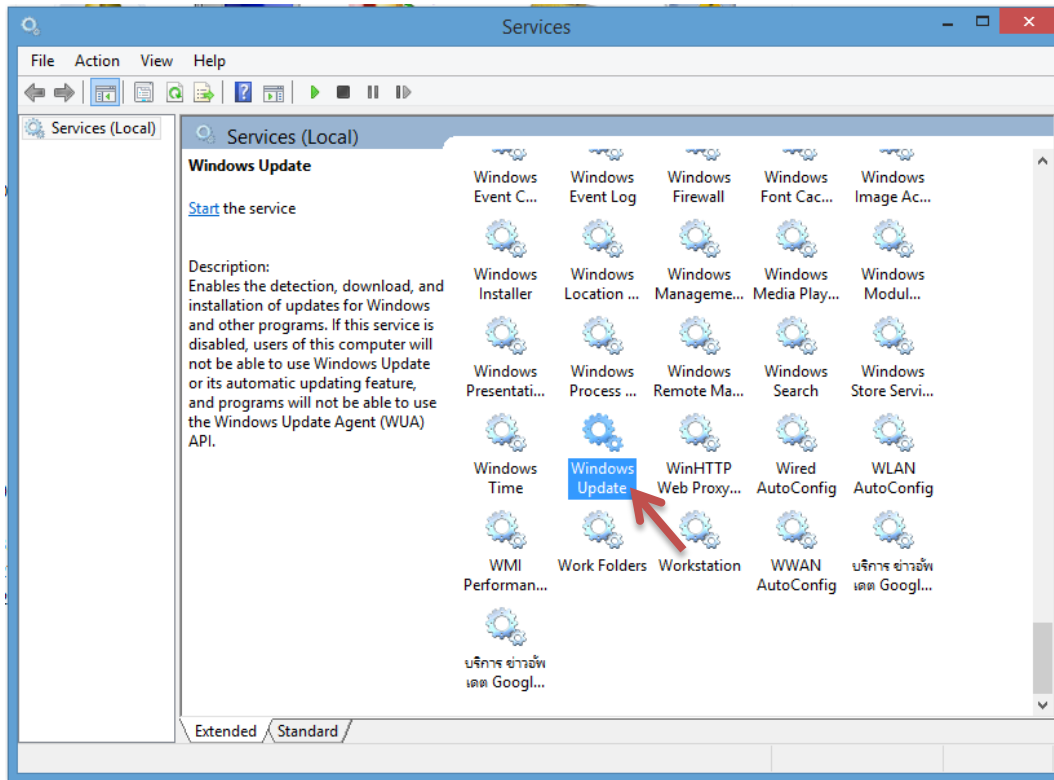


2. จะพบหน้าต่าง Run ช่อง Open: ให้พิมพ์ services.msc แล้วกด OK

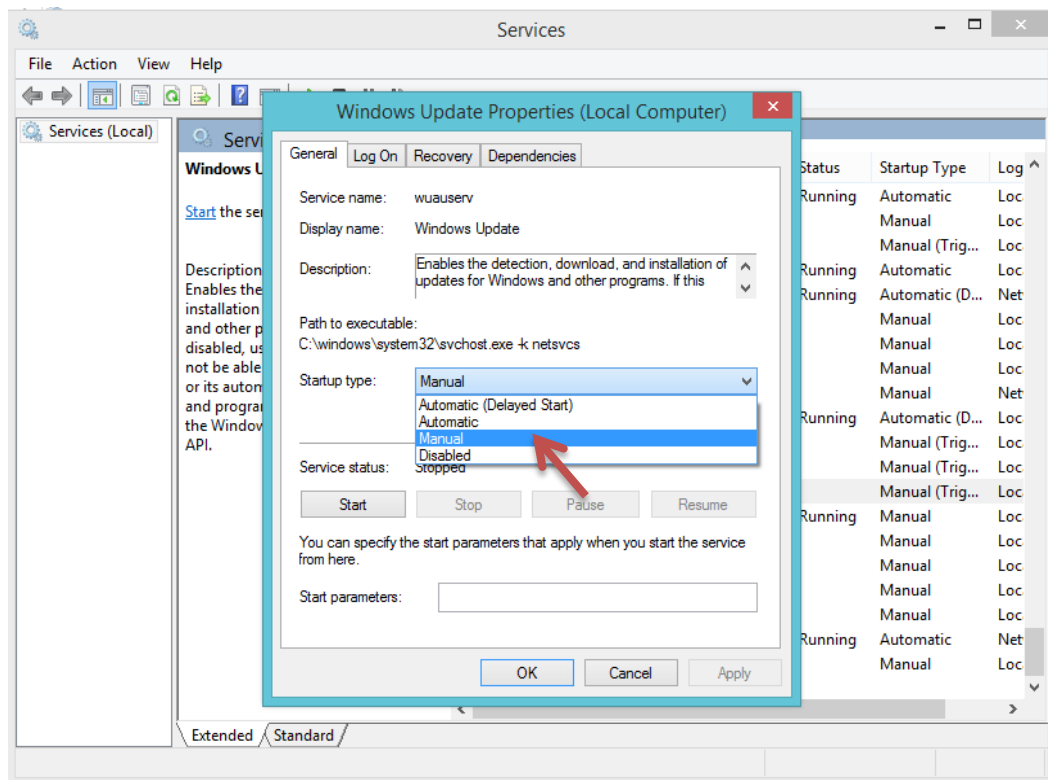




3. จะปรากฏหน้าต่าง Services ขึ้น ให้ดับเบิลคลิกที่หัวข้อ Windows Update



4. เลือกที่ Startup type จาก Automatic เปลี่ยนเป็น Manual และกด OK



5. เสร็จการตั้งค่าอัปเดต Windows 10 เป็นแบบ Manual