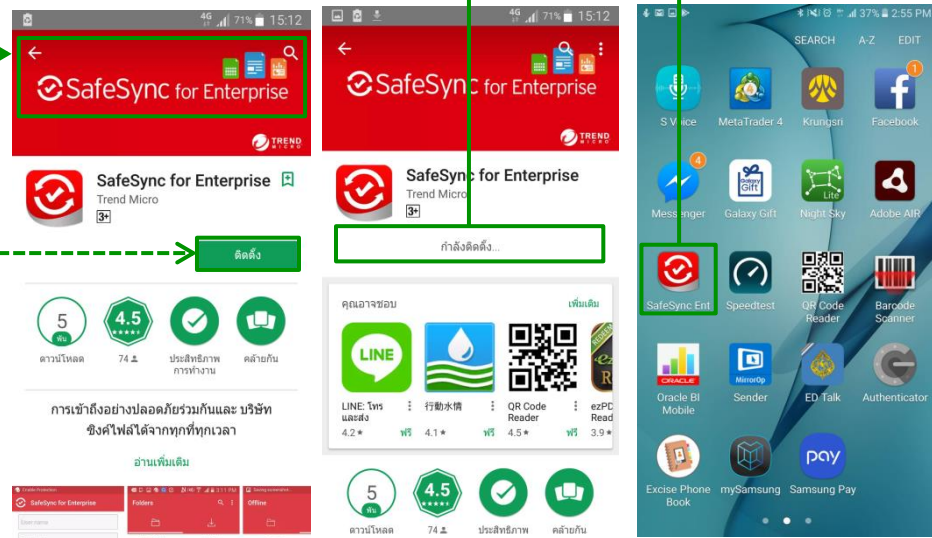


๑. วิธีการติดตั้งแอปพลิเคชันบนระบบปฏิบัติการ Android

กรณีใช้งานบน ANDROID

๑. พิมพ์ SafeSync for Enterprise ในช่องค้นหาผ่าน Google play

๒. กด "ติดตั้ง" เพื่อทำการติดตั้ง Software บนอุปกรณ์มือถือ



แสดงการติดตั้ง SafeSync บนอุปกรณ์มือถือเสร็จเรียบร้อย

ขณะติดตั้ง SafeSync

๒. การใช้งานแอปพลิเคชันบนระบบปฏิบัติการ Android

๒.๑ หน้าเข้าสู่ระบบ (LOGIN SCREEN)

๑. กรอก Username, Password และ Server URL เป็น eddrive.excise.go.th

๒. กด "Sign In" เพื่อเข้าใช้งานระบบ

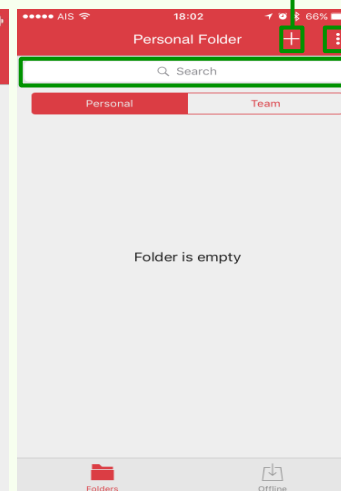
จดจำรหัสผ่าน การเข้าใช้งานครั้งแรกหากต้องการให้จดจำรหัสผ่านให้เลือก "Stay Signed In"



สำหรับเพิ่มไฟล์และสร้างโฟลเดอร์

สำหรับจัดรูปแบบการเรียงไอคอน

สำหรับอำนวยความสะดวกให้กับผู้ใช้งานสามารถค้นหาชื่อไฟล์ข้อมูลในระบบได้



๒.๒ การเพิ่ม FILE หรือ FOLDER

๑. กด + เพื่อเพิ่ม File หรือ Folder

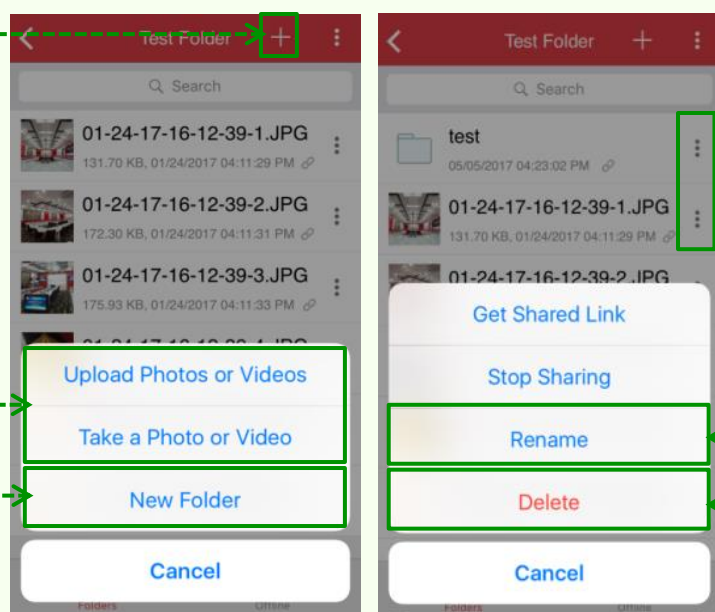
กรณีเพิ่ม File

๒. เลือกประเภท File ที่ต้องการ

กรณีเพิ่ม Folder

๒. กด "New Folder"

๓. กำหนดชื่อ Folder

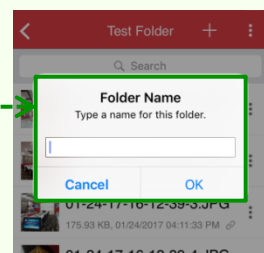


๒.๓ การเปลี่ยนชื่อ / ลบ FILE หรือ FOLDER

๑. กด File หรือ Folder ที่ต้องการ

๒. กรณีต้องการเปลี่ยนชื่อ กด "Rename"

๓. กรณีต้องการลบ กด "Delete"



๒.๔ การ SHARED / ยกเลิก SHARED FILE หรือ FOLDER

กรณี Shared File

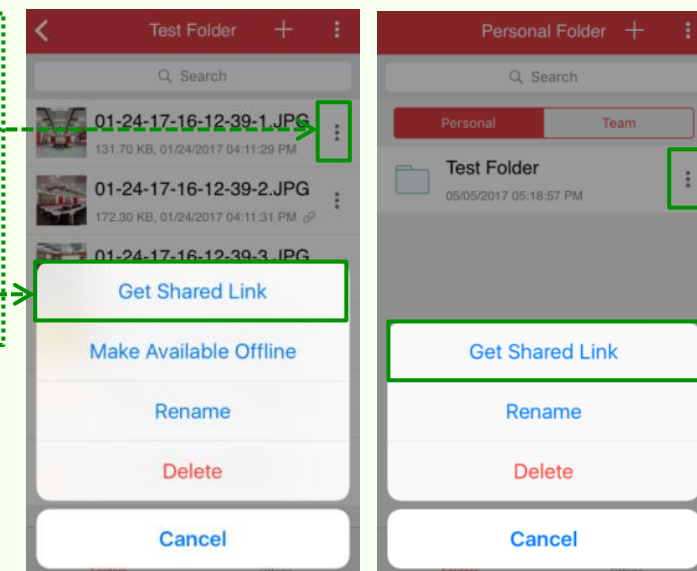
๑. กด File ที่ต้องการ

๒. กด "Get Shared Link"

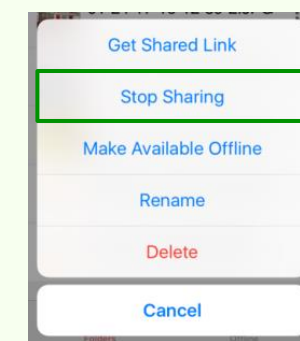
กรณี Shared Folder

๑. กด Folder ที่ต้องการ

๒. กด "Get Shared Link"



๓. กด "Stop Sharing" เพื่อยกเลิกการ Shared File หรือ Folder

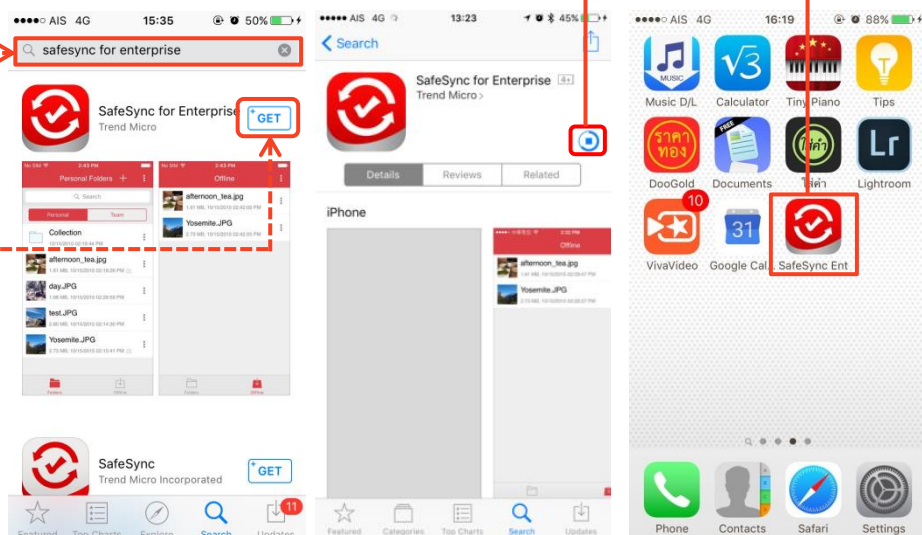


๑. วิธีการติดตั้งแอปพลิเคชันบนระบบปฏิบัติการ iOS

กรณีใช้งานบน iOS

๑. พิมพ์ SafeSync for Enterprise ในช่องค้นหาผ่าน App Store

๒. กด “ติดตั้ง” เพื่อทำการติดตั้ง Software บนอุปกรณ์มือถือ



แสดงการติดตั้ง SafeSync บนอุปกรณ์มือถือเสร็จเรียบร้อยแล้ว

ขณะติดตั้ง SafeSync

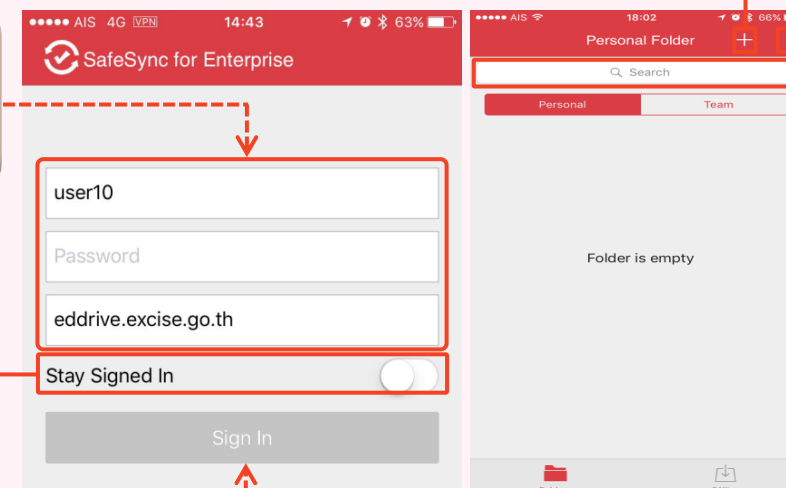
๒. การใช้งานแอปพลิเคชันบนระบบปฏิบัติการ iOS

๒.๑ หน้าเข้าสู่ระบบ (LOGIN SCREEN)

๑. กรอก Username, Password และ Server URL เป็น eddrive.excise.go.th

๒. กด “Sign In” เพื่อใช้งานระบบ

จดจำรหัสผ่าน การใช้งานครั้งแรกหากต้องการให้จดจำรหัสผ่านให้เลือก “Stay Signed In”



สำหรับเพิ่มไฟล์และสร้างโฟลเดอร์

สำหรับจัดรูปแบบการเรียงไอคอน

สำหรับอำนวยความสะดวกให้กับผู้ใช้งานสามารถค้นหาชื่อไฟล์ข้อมูลในระบบได้

๒.๒ การเพิ่ม FILE หรือ FOLDER

๑. กด + เพื่อเพิ่ม File หรือ Folder

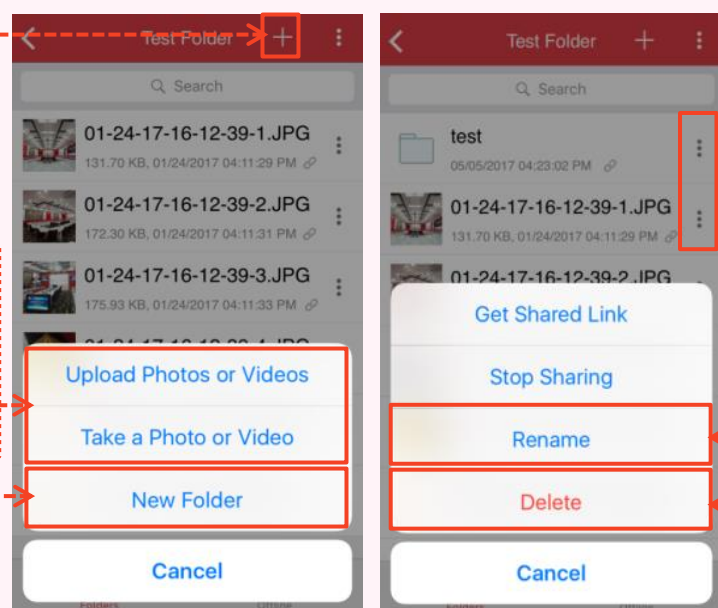
กรณีเพิ่ม File

๒. เลือกประเภท File ที่ต้องการ

กรณีเพิ่ม Folder

๒. กด “New Folder”

๓. กำหนดชื่อ Folder

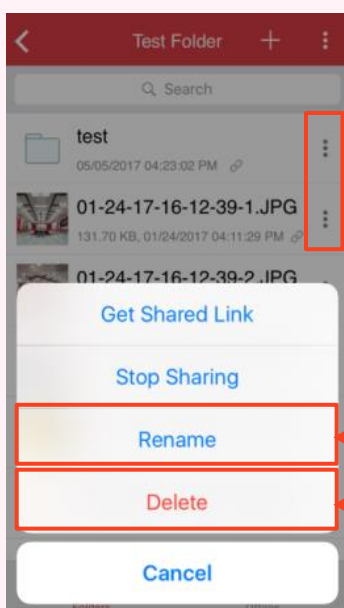


๒.๓ การเปลี่ยนชื่อ / ลบ FILE หรือ FOLDER

๑. กด File หรือ Folder ที่ต้องการ

๒. กรณีต้องการเปลี่ยนชื่อ กด “Rename”

๓. กรณีต้องการลบ กด “Delete”



๒.๔ การ SHARED / ยกเลิก SHARED FILE หรือ FOLDER

กรณี Shared File

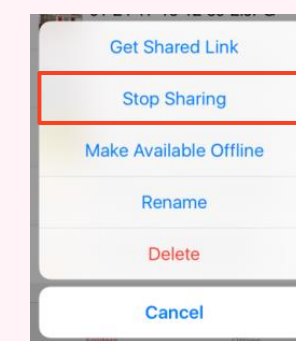
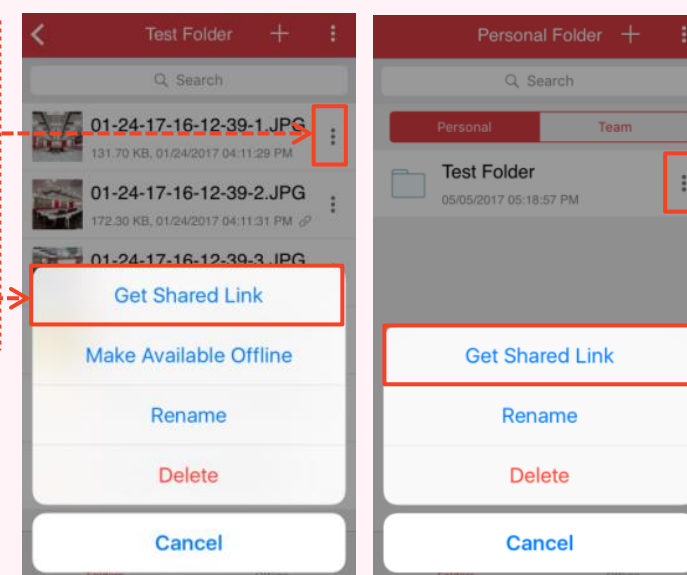
๑. กด File ที่ต้องการ

๒. กด “Get Shared Link”

กรณี Shared Folder

๑. กด Folder ที่ต้องการ

๒. กด “Get Shared Link”



๓. กด “Stop Sharing” เพื่อยกเลิกการ Shared File หรือ Folder