

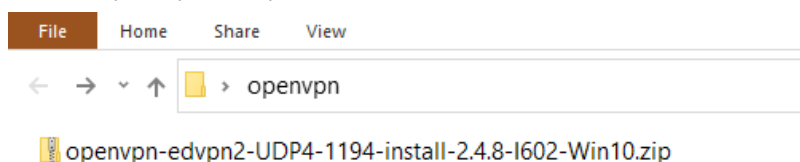


คู่มือตั้งค่า Open VPN สำหรับเจ้าหน้าที่ของกรมสรรพสามิต เพื่อรองรับเหตุการณ์ Covid-19

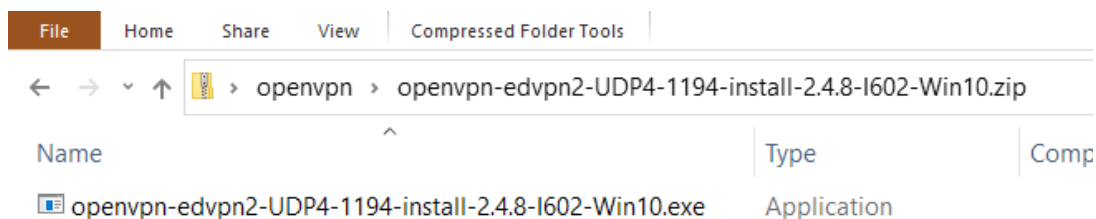
การ ตั้งค่า Open VPN สำหรับเจ้าหน้าที่ของกรมสรรพสามิตมีขั้นตอนดังนี้

1. ทำการดาวน์โหลดโปรแกรมติดตั้ง Open VPN ที่ได้รับ ลงบนเครื่องคอมพิวเตอร์ที่ต้องการติดตั้ง
ดาวน์โหลดโปรแกรมติดตั้งสำหรับ Windows 7 ขึ้นไป ได้ที่ <https://bit.ly/33vfgv0>

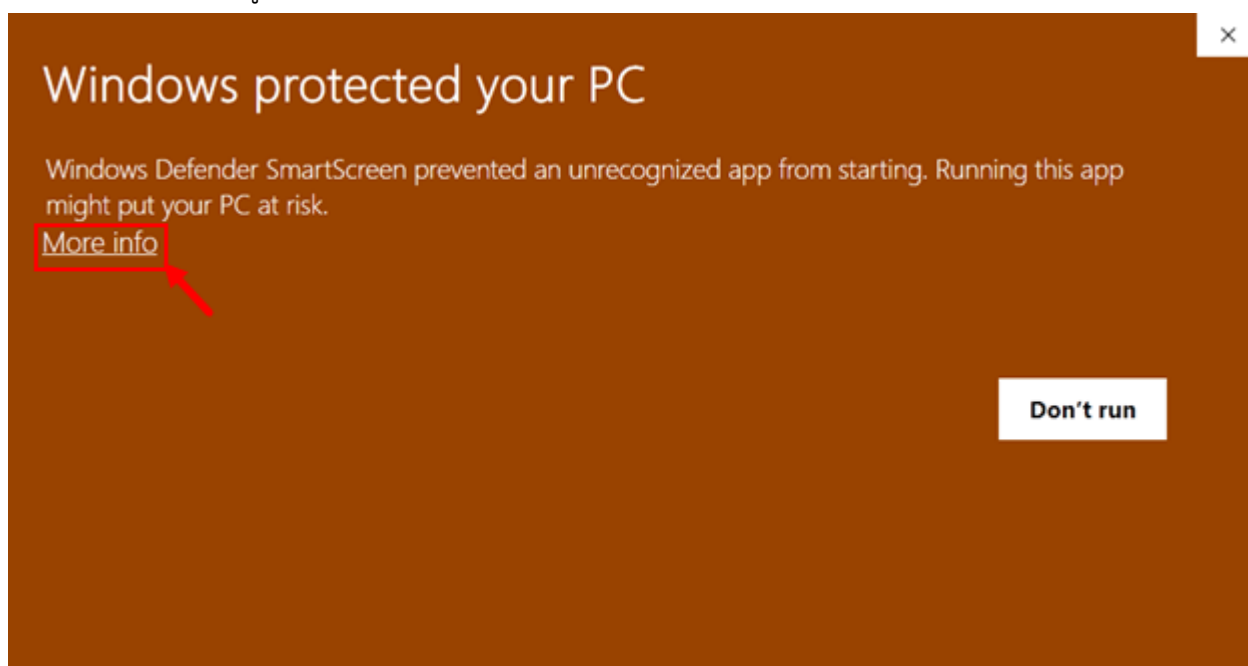
ชื่อไฟล์ openvpn-edvpn2-UDP4-1194-install-2.4.8-l602-Win10.zip



2. ดับเบิลคลิกที่ไฟล์

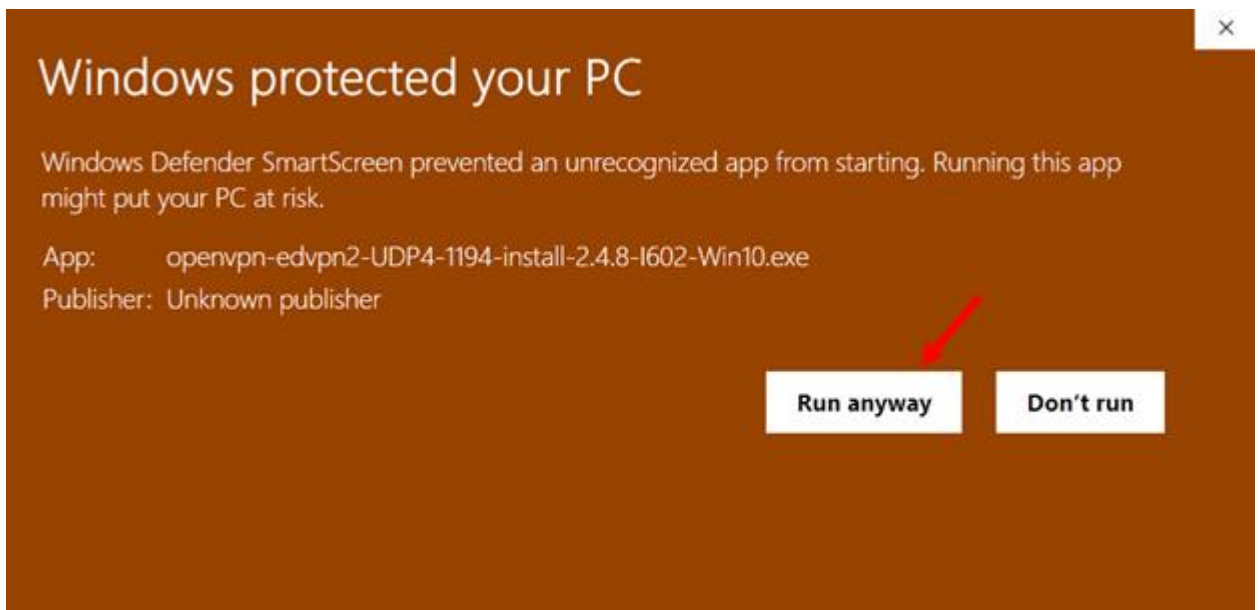


3. คลิก More info ตามรูป

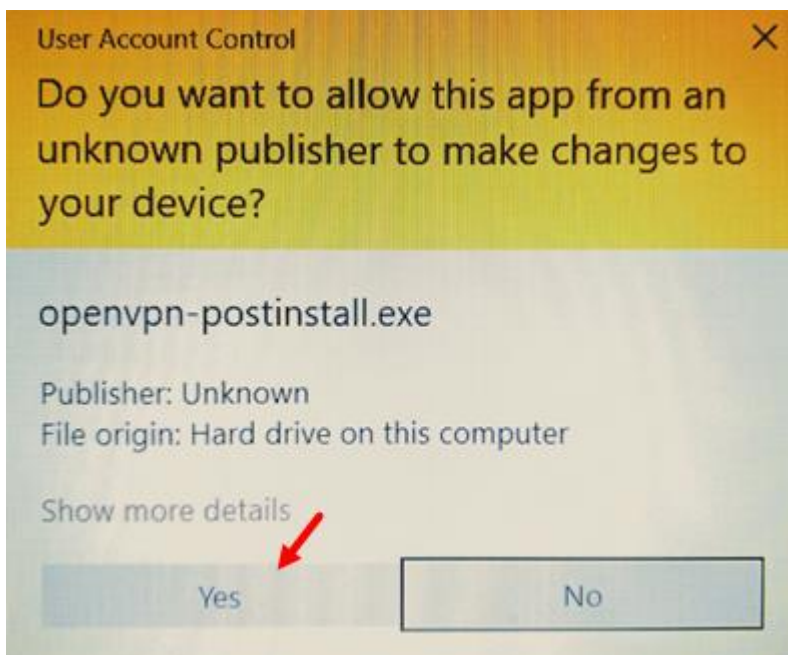




4. เลือก Run anyway

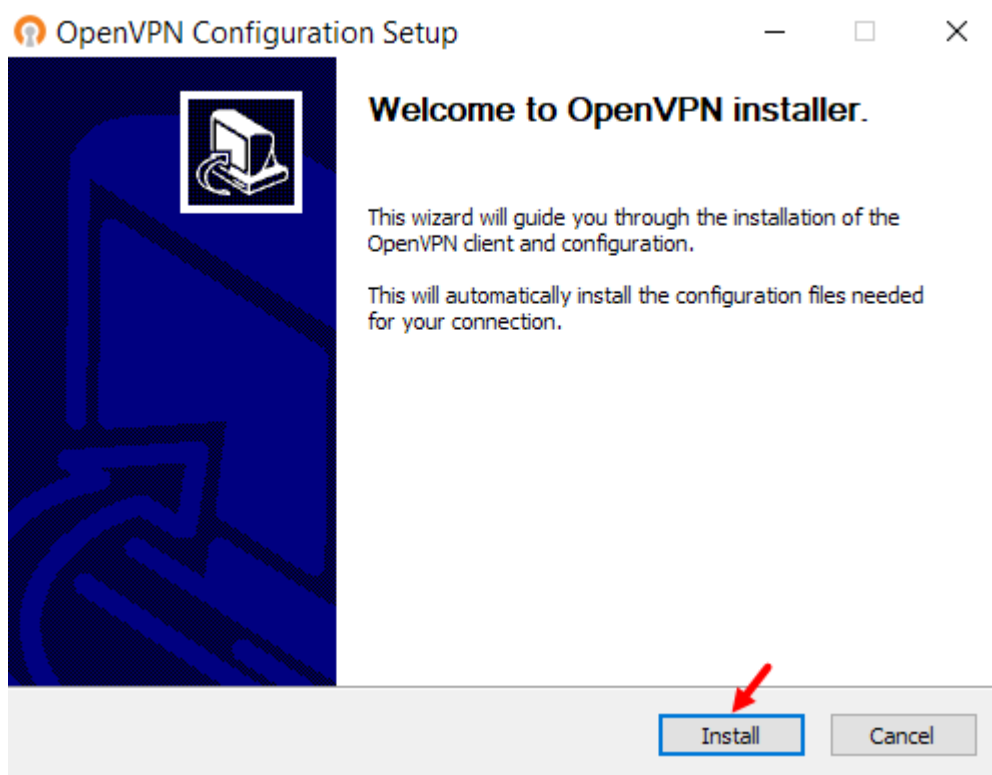


5. คลิก Yes

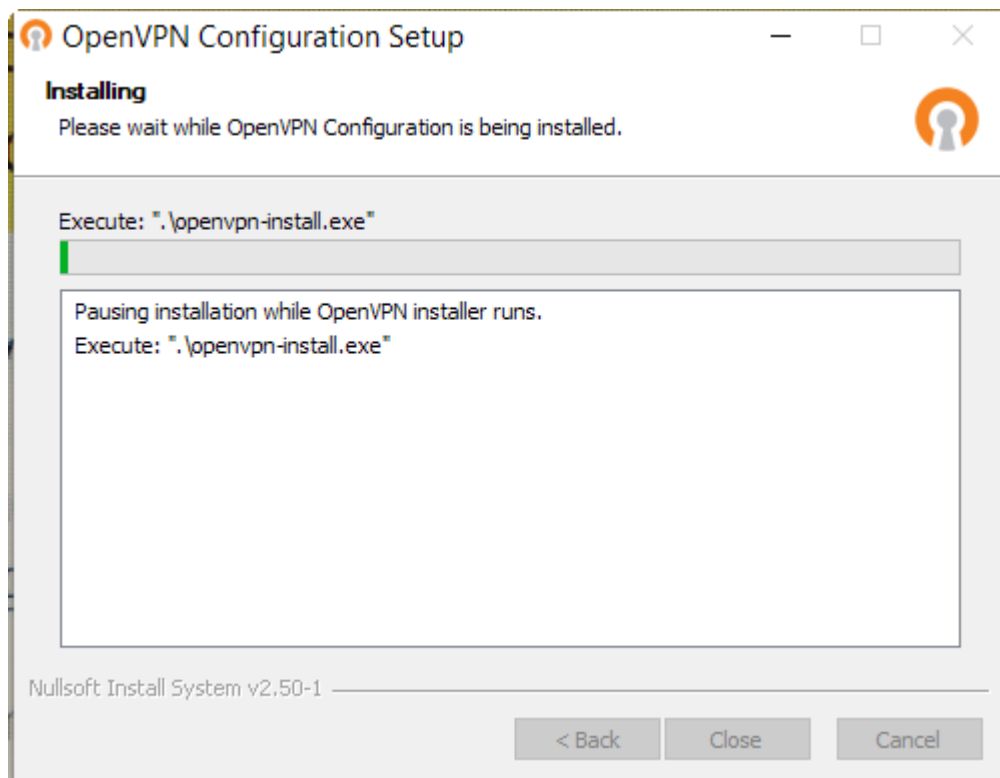




6. คลิก Install

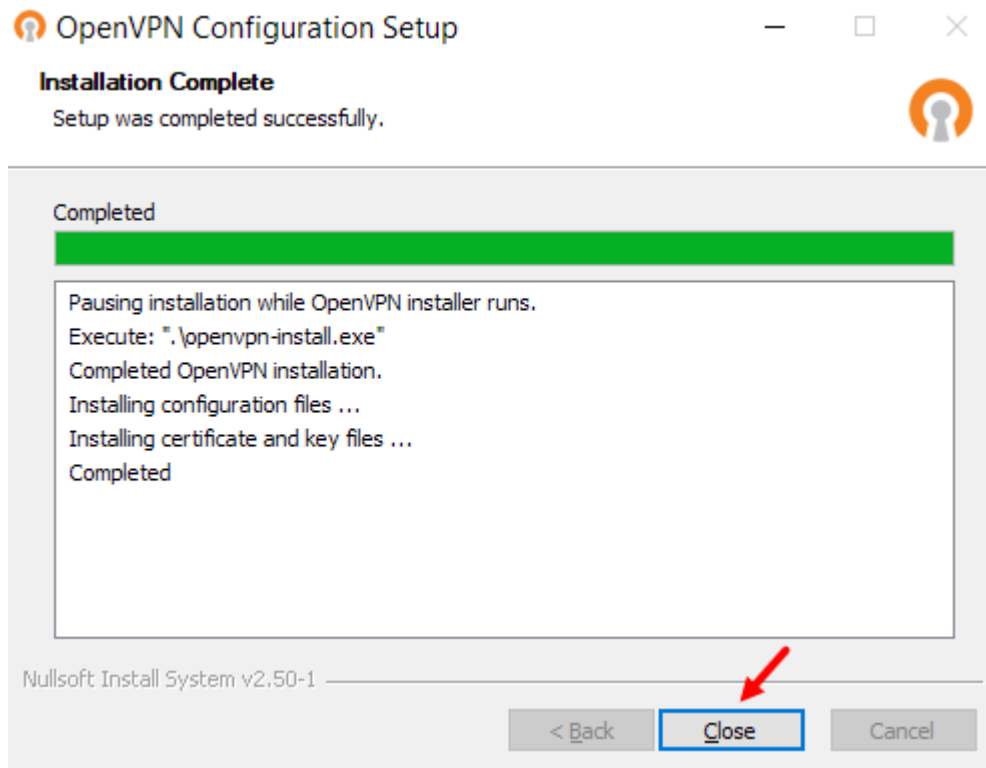


จะขึ้นหน้า Installing

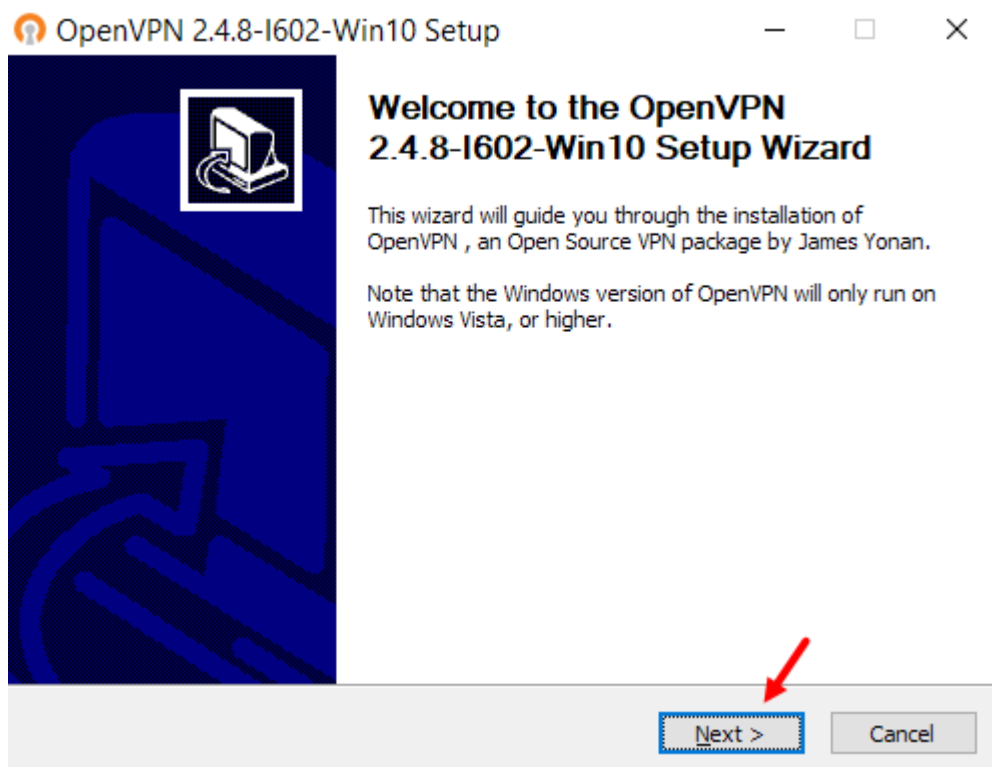




7. เมื่อติดตั้ง Complete ให้คลิก Close

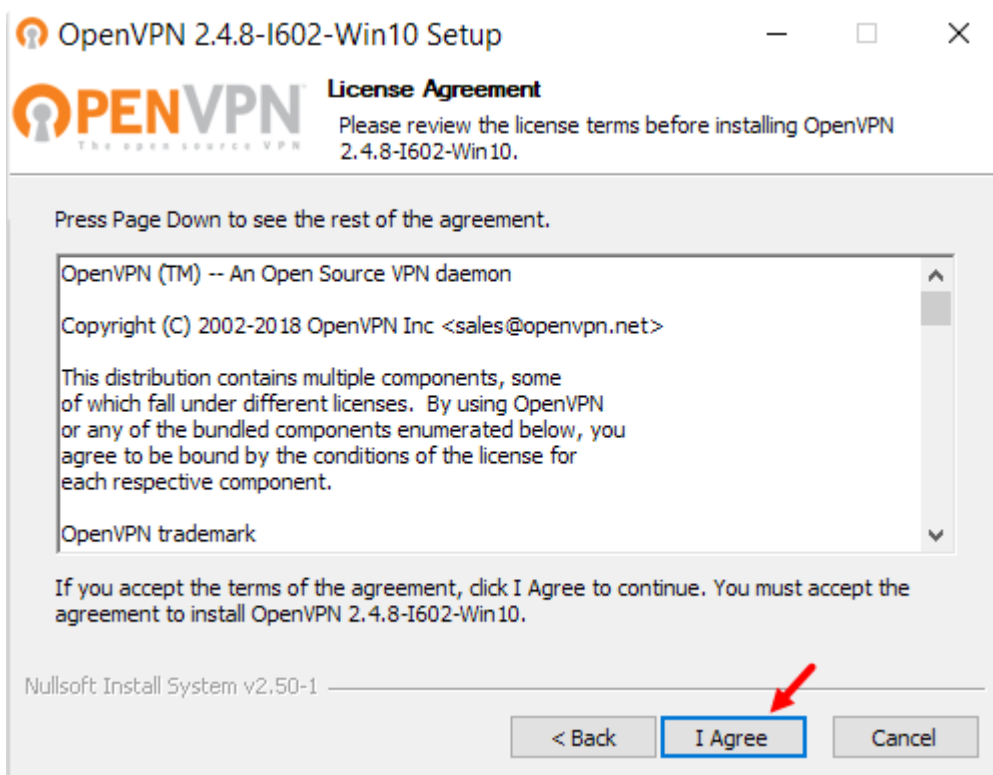


8. คลิก Next

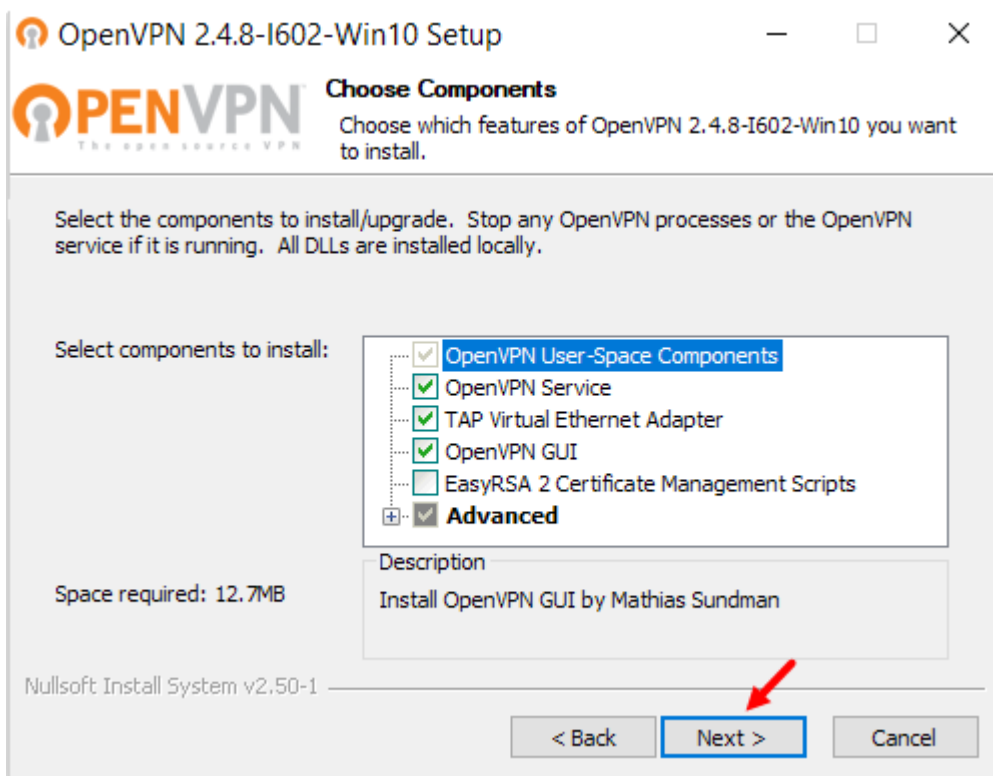




9. คลิก I Agree

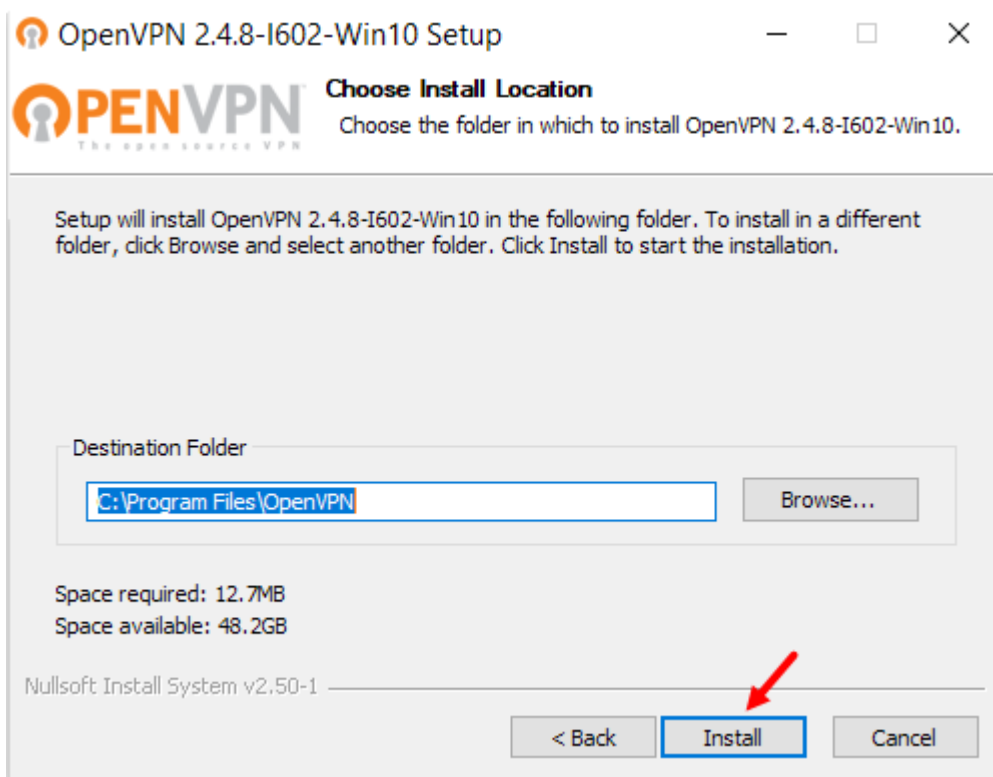


10. คลิก Next

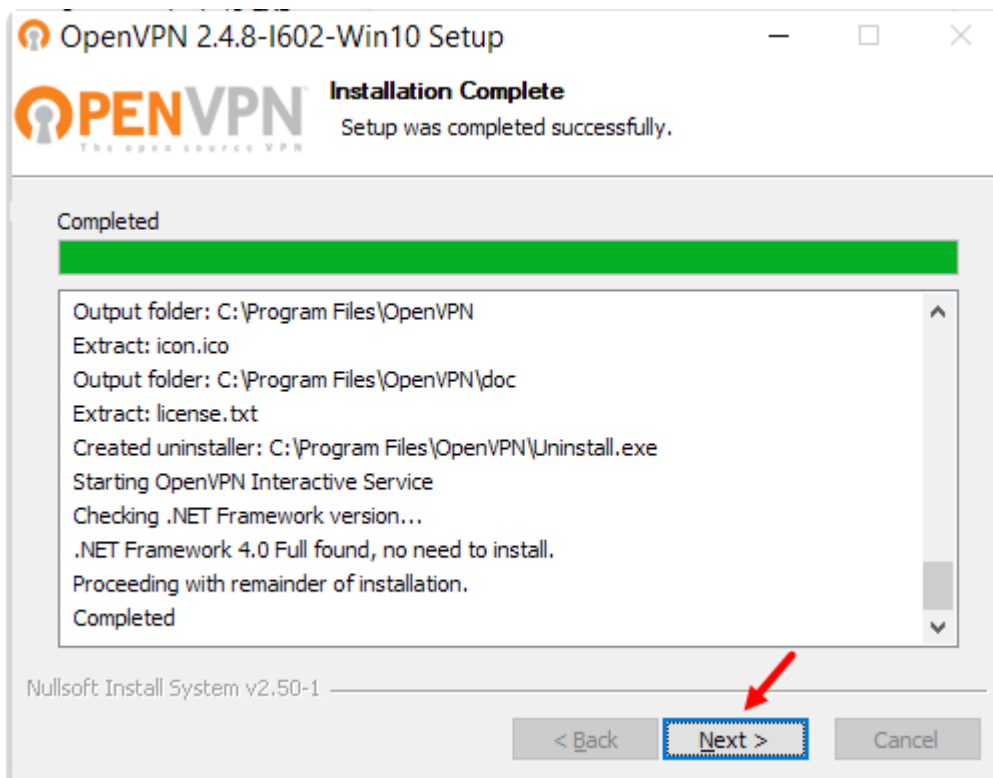




11. คลิก Install

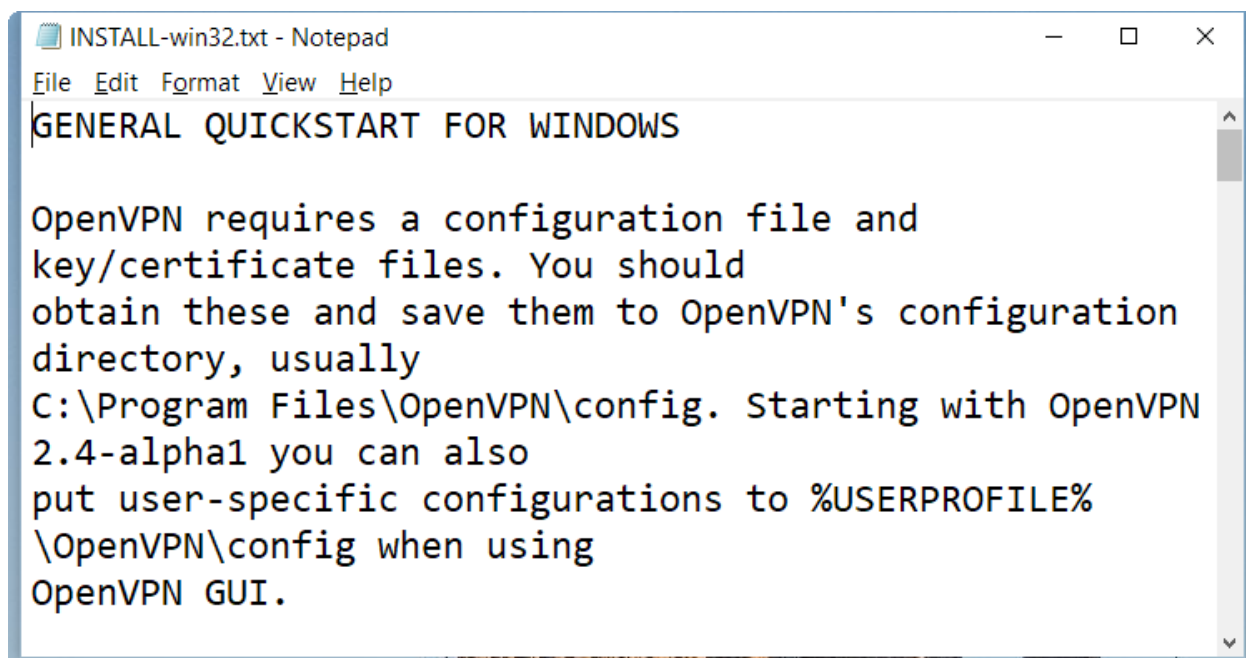
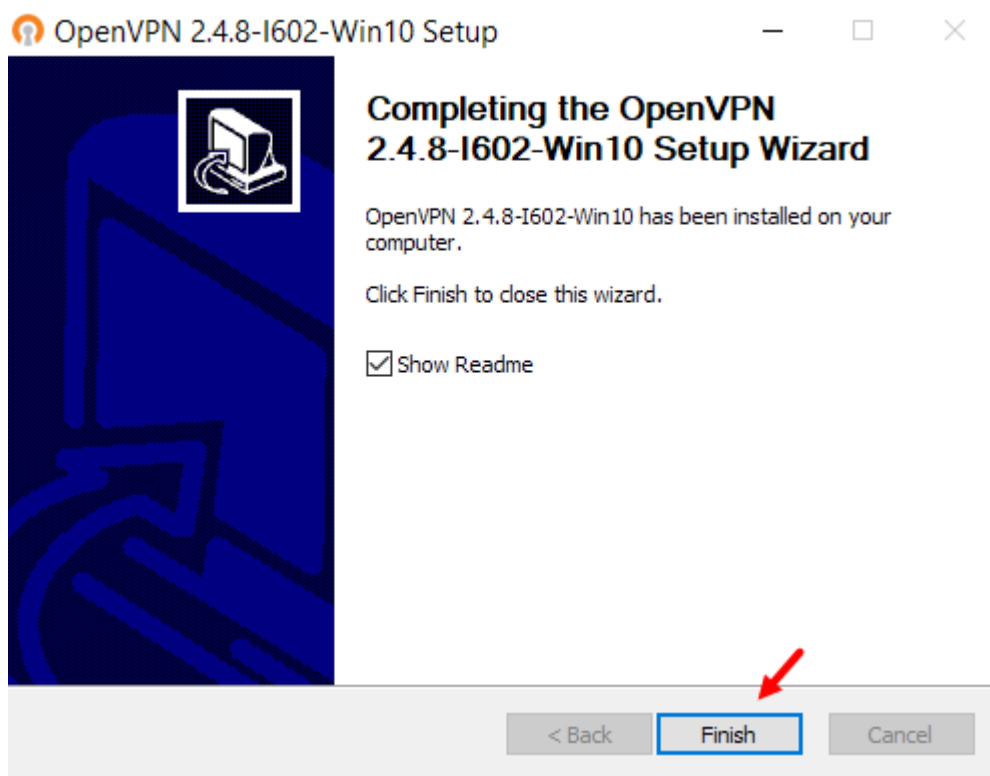


12. คลิก Next





13. คลิก Finish เป็นอันจบขั้นตอนการติดตั้ง



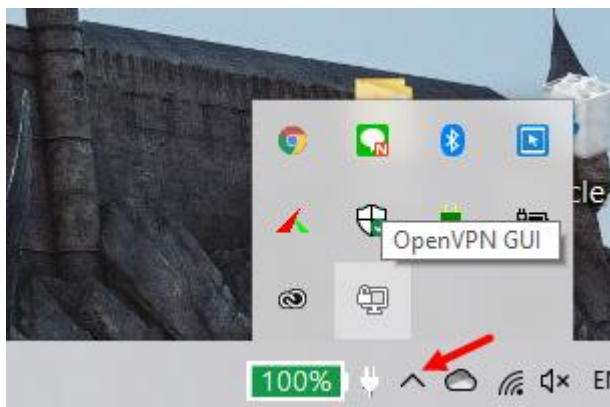


การเปิดใช้งาน Open VPN สำหรับเจ้าหน้าที่ของกรมสรรพสามิต มีขั้นตอนดังนี้

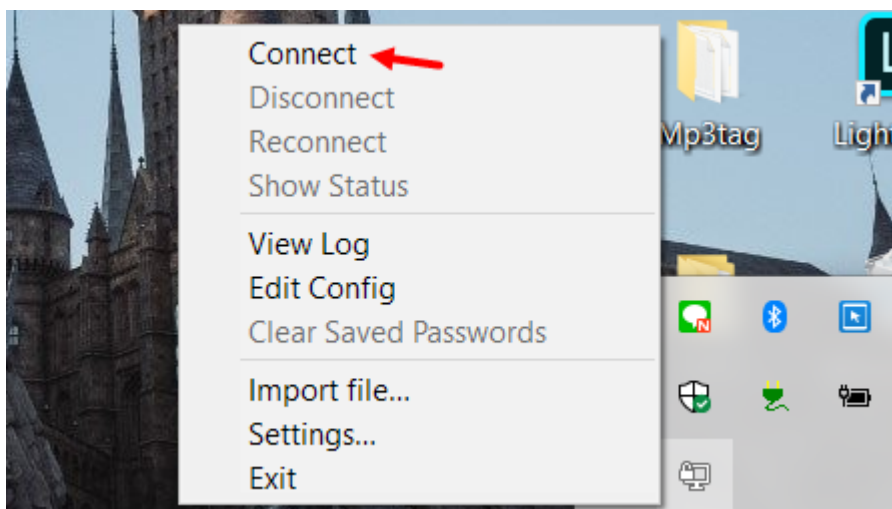
1. เปิดโปรแกรม



2. สังเกตที่ Task Bar ด้านล่างขวาคลิกที่ลูกศรชี้ขึ้น

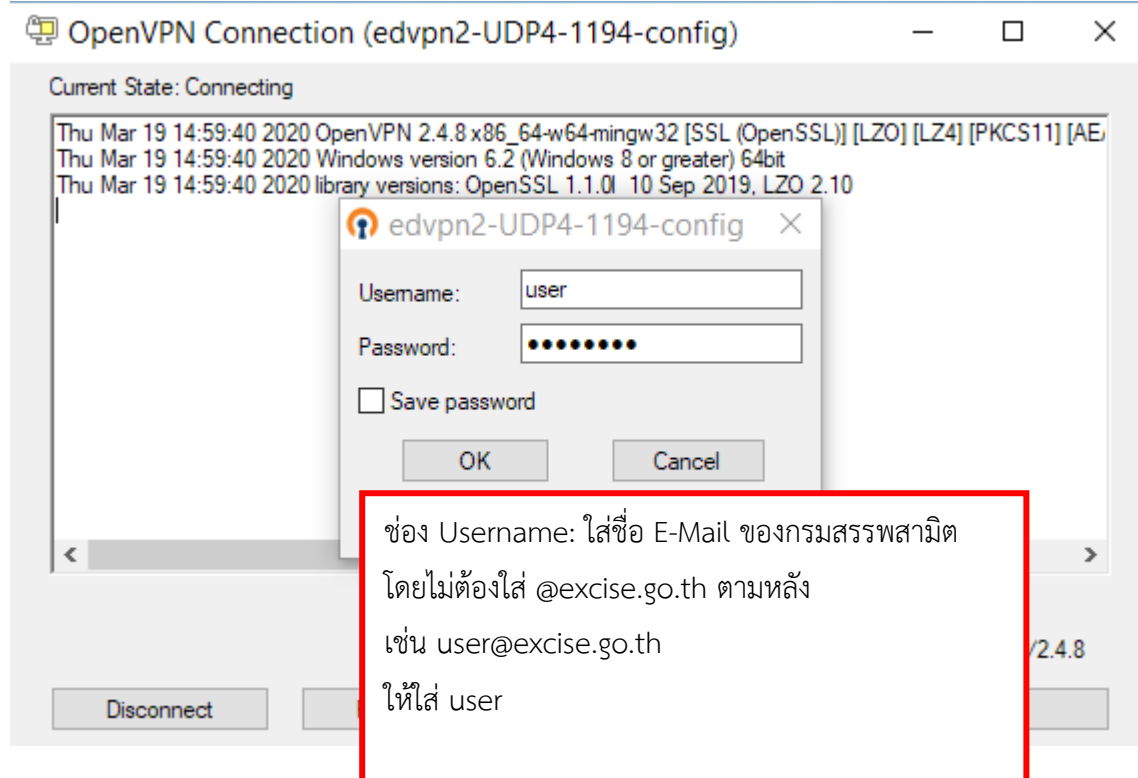


3. คลิกขวาที่ไอคอน  เลือก Connect

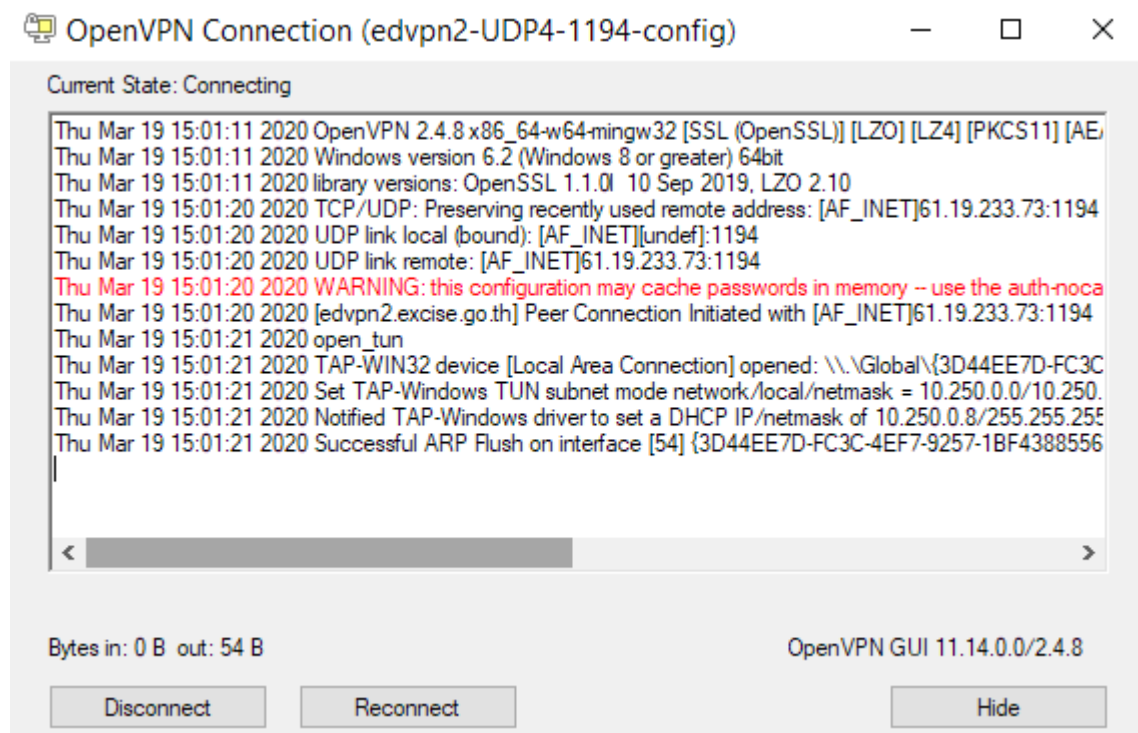




4. ใส่ Username และ Password E-Mail ของกรมสรรพสามิต แล้วคลิก OK

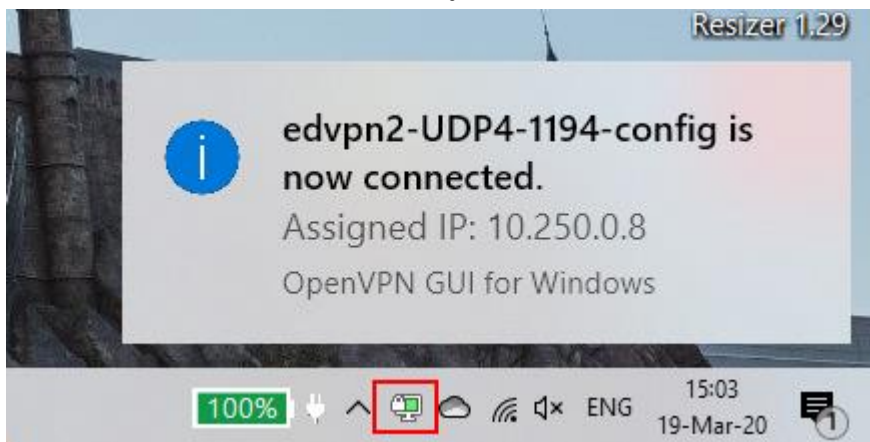


จากนั้นจะมีหน้าจอขึ้นดังภาพ






5. เมื่อ Connect แล้ว จะขึ้นสีเขียวดังรูป



6. สามารถเข้าใช้งานระบบงานภายในของกรมสรรพสามิตได้ ตัวอย่างเช่น ระบบสารสนเทศหลัก





7. เมื่อเสร็จสิ้นการใช้งาน Open VPN คลิกขวาที่ไอคอน  แล้วเลือก Disconnect

