



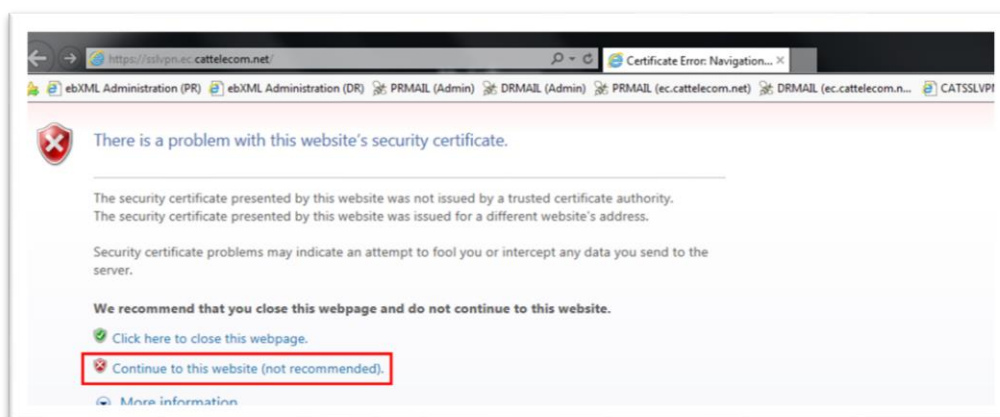
คู่มือตั้งค่า VPN ของกรมสรรพสามิต (ED-VPN) เพื่อรองรับเหตุการณ์ Covid-19

หมายเหตุ

- Account ที่เคยใช้งานอยู่แล้วด้วย URL <https://edvpn.excise.go.th> ให้ใช้งานเหมือนเดิม เช่น Account ที่มากับชุดให้บริการนอกสถานที่
- Account ที่สร้างเพื่อรองรับเหตุการณ์ Covid-19 ให้ใช้ URL <https://edvpn.excise.go.th/itsupport>

การ Login ใช้งาน EDVPN (SSL VPN) ผ่าน Web Browser มีขั้นตอนดังนี้

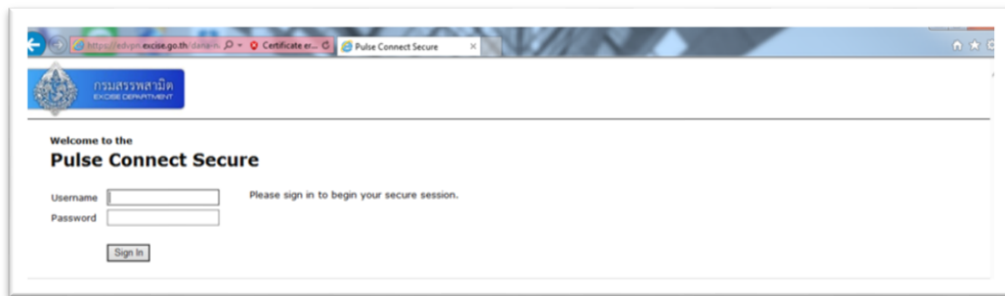
1. ทำการเปิด Internet Explorer (IE) ขึ้นมา แล้วพิมพ์ URL ไปที่ <https://edvpn.excise.go.th> หรือ <https://edvpn.excise.go.th/itsupport>
2. เนื่องจากใช้งานผ่าน HTTPS ซึ่งอาจจะมีการสอบถามถึง Security Certificate ดังนั้น Web Browser จะถามถึงการยืนยันการเข้าถึง Web Site โดยให้กด Continue เพื่อเข้าสู่ Web Site ซึ่งจะแตกต่างกันไป โดยขึ้นอยู่กับ Web Browser ที่ใช้งาน



รูปที่ 1-1 Confirm to Access HTTPS via Internet Explorer Browser



3. เมื่อเข้ามาได้จะพบหน้า Web Site ดังรูปที่ 1-2



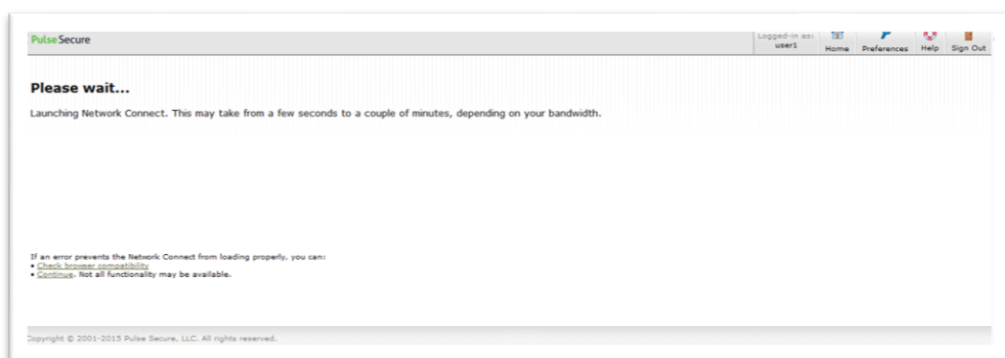
รูปที่ 1-2 Connect to EDVPN SSL VPN via Web Browser

4. ทำการ Login โดย 1.ทำการกรอกข้อมูล รหัสผู้ใช้ และ รหัสผ่าน → 2.กด Sign In ดังรูปที่ 1-3



รูปที่ 1-3 Login to SSL VPN via Web Browser

5. เมื่อ Login สำเร็จ จะพบหน้าจอทำการ Check SSL VPN Client Connection ดังรูปที่ 1-4



รูปที่ 1-4 Checking SSL VPN Client Connection Page

หาก Login แล้ว พบข้อความ You are not allowed to sign in. Please contact your administrator.

ดังรูปที่ 1-5 อาจจะเกิดจากการเข้าผิด URL ให้ลองเปลี่ยน URL ที่เข้าใช้งาน ตามหมายเหตุ

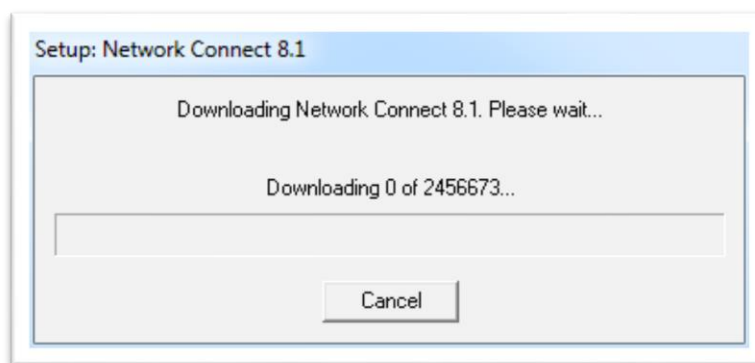


- Account ที่เคยใช้งานอยู่แล้วด้วย URL <https://edvpn.excise.go.th> ให้ใช้งานเหมือนเดิม เช่น Account ที่มากับชุดให้บริการนอกสถานที่
- Account ที่สร้างเพื่อรองรับเหตุการณ์ Covid-19 ให้ใช้ URL <https://edvpn.excise.go.th/itsupport>

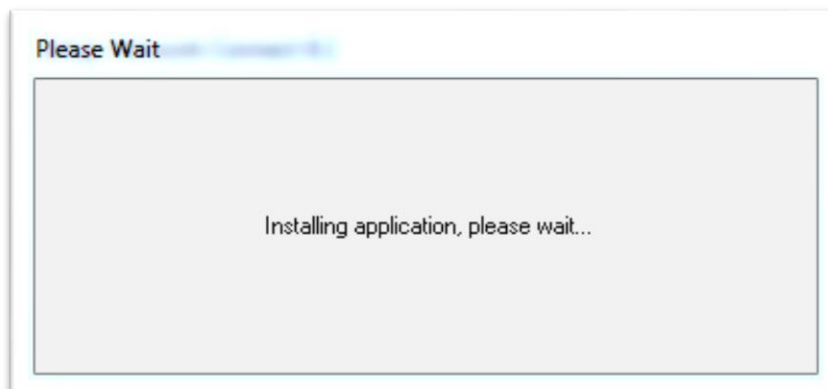


รูปที่ 1-5 ข้อความ Error

6. โดยถ้าหากทำการ Login ครั้งแรกเพื่อใช้งาน ระบบจะให้ทำการ Download และติดตั้ง SSL VPN Client Connection ดังรูปที่ 1-6 และรูปที่ 1-7



รูปที่ 1-6 Automatic Download Pulse Secure SSL VPN Client for 1st time usage



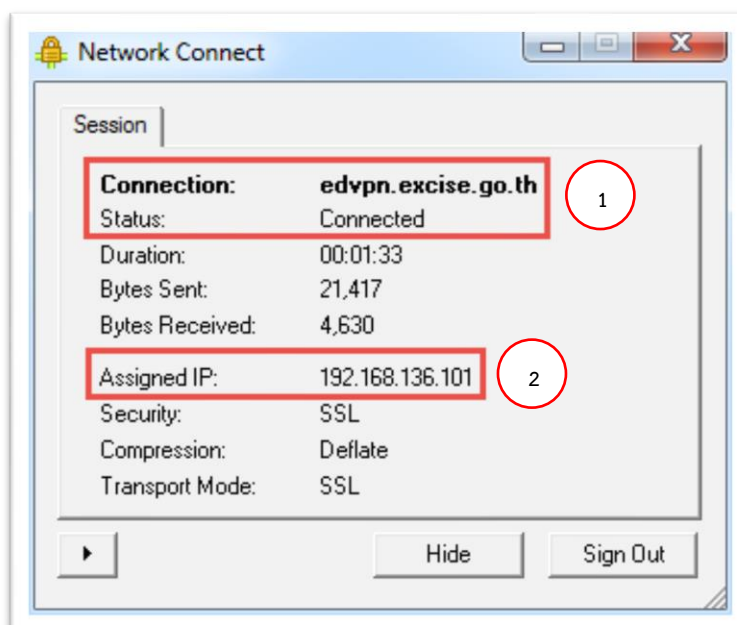
รูปที่ 1-7 Automatic Install Pulse Secure SSL VPN Client for 1st time usage

7. เมื่อติดตั้งสำเร็จ ผู้ใช้งานจะพบ Icon บน Windows Task Bar (ด้านขวาล่างของหน้า Desktop) ดังรูปที่ 1-8



รูปที่ 1-8 Pulse Secure SSL VPN Client Icon

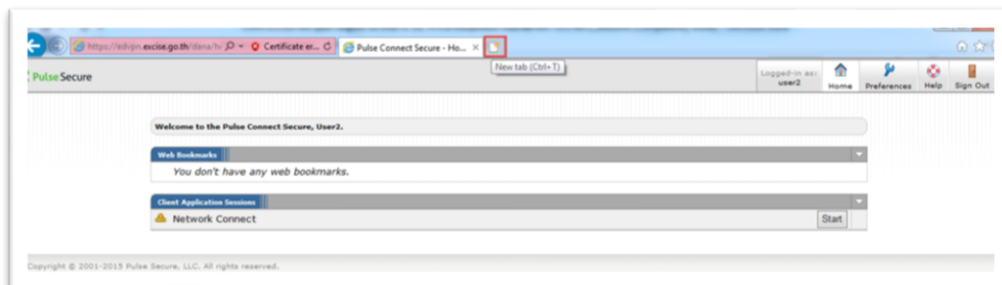
8. เมื่อ Login สำเร็จ และทำการ Double Click VPN Icon จะมีหน้าต่างของโปรแกรม Pulse Secure SSL VPN Client ขึ้นมา โดยหน้าต่างจะแสดงสถานะ 1.Session และ 2.IP Address ในการเชื่อมต่อ SSL VPN



รูปที่ 1-9 Pulse Secure SSL VPN Client Session Status



9. จากนั้นให้กลับไป Internet Explorer ที่ทำการ Login SSL VPN ไว้ และทำการกดปุ่ม Tab เพื่อทำการเปิด Tab ใหม่ขึ้นมา ดังรูปที่ 1-10

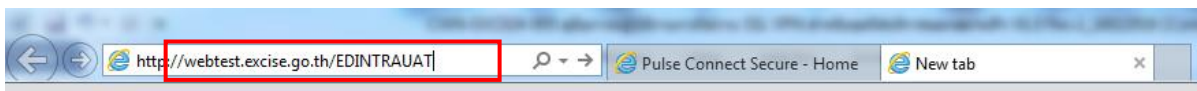
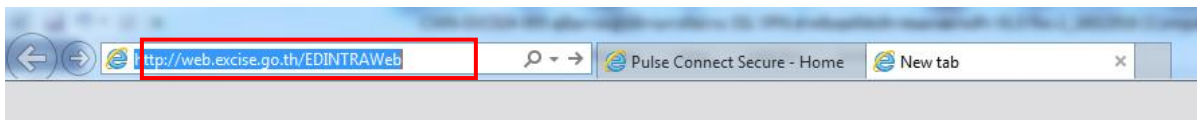


รูปที่ 1-10 Connect to EDMS via Web Bookmark

10. จากนั้นทำการพิมพ์ URL ของระบบสารสนเทศหลักที่ต้องการใช้งาน

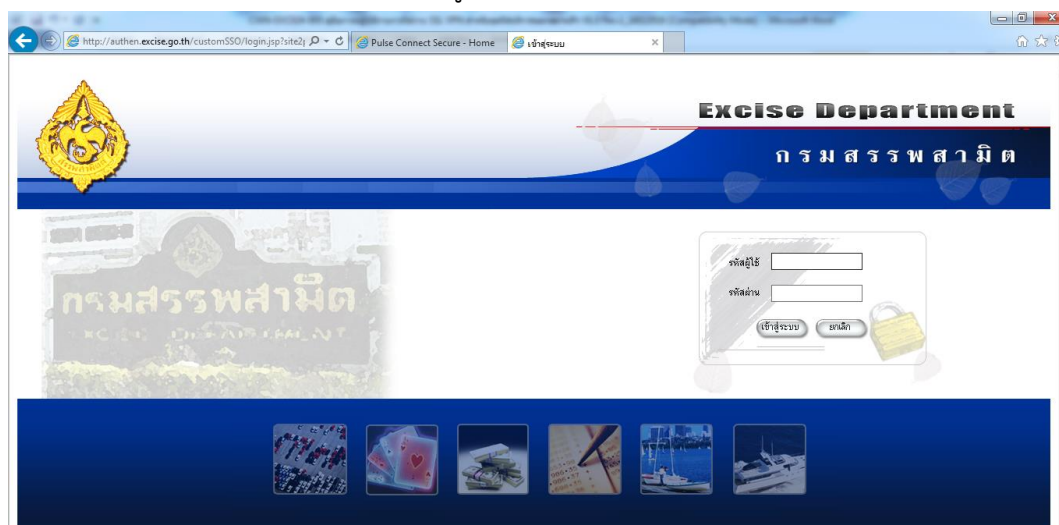
ระบบสารสนเทศหลัก (Production): <http://web.excise.go.th/EDINTRAWeb>

ระบบสารสนเทศหลัก (UAT): <http://webtest.excise.go.th/EDINTRAUAT>



รูปที่ 1-11 Connect to EDMS Production or UAT

11. Web Browser จะแสดงหน้าเว็บขึ้นมา ดังรูปที่ 1-12



รูปที่ 1-12 EDMS Web Application