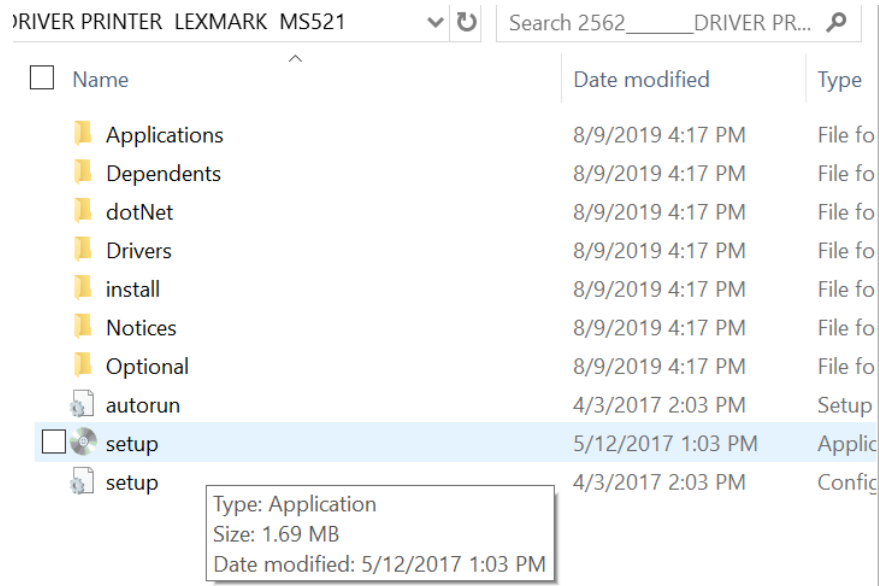
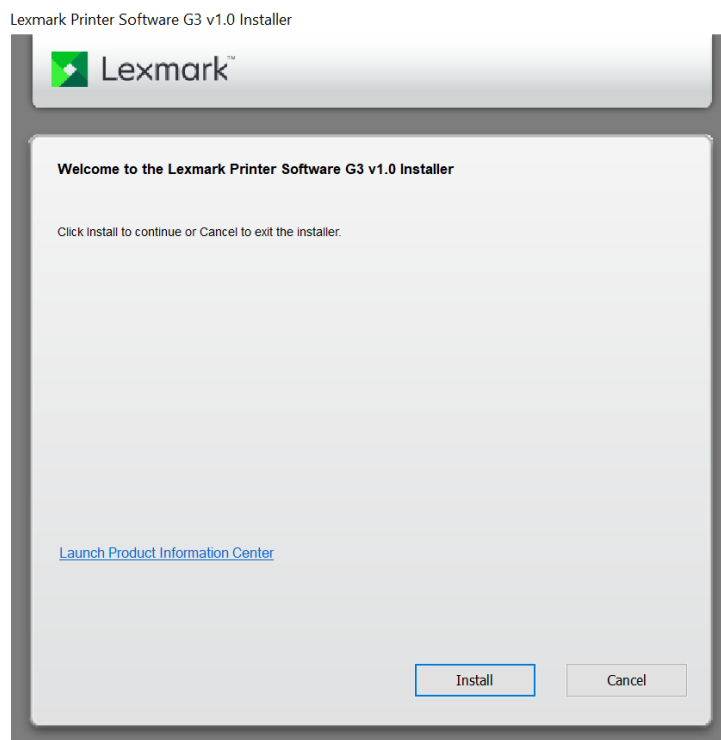


การติดตั้งเครื่องพิมพ์ LEXMARK MS521

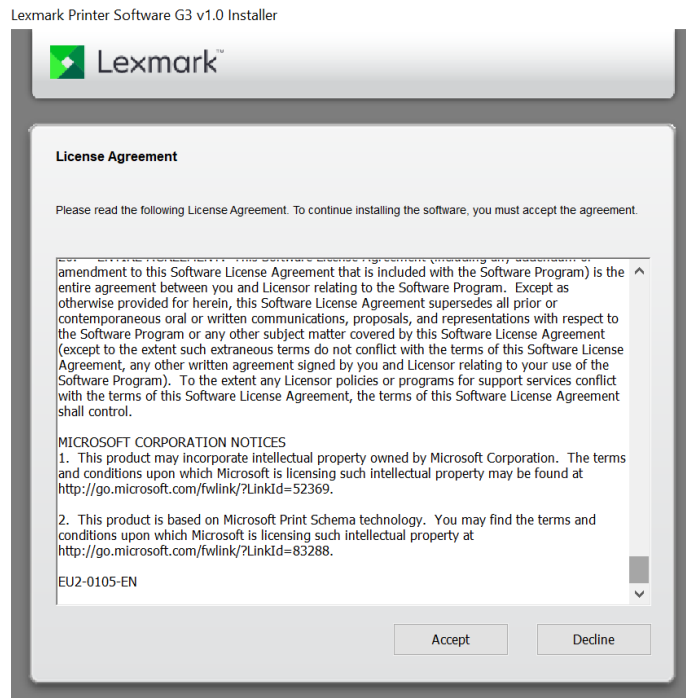
1. ใส่แผ่น ไดรเวอร์ เลือก setup



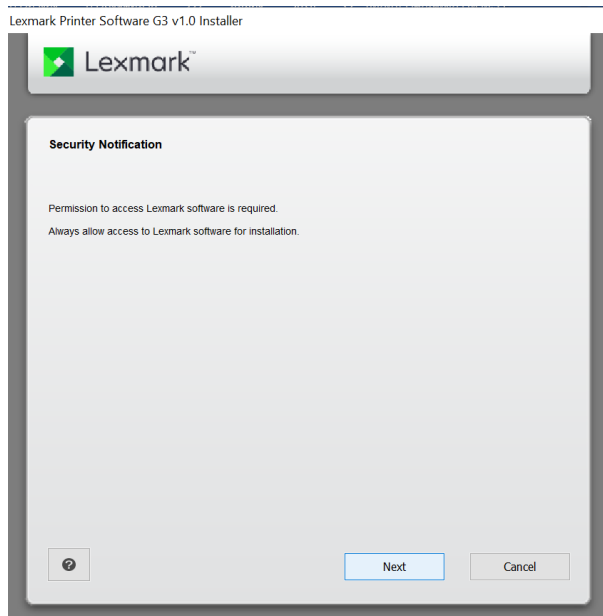
2. เลือก Install



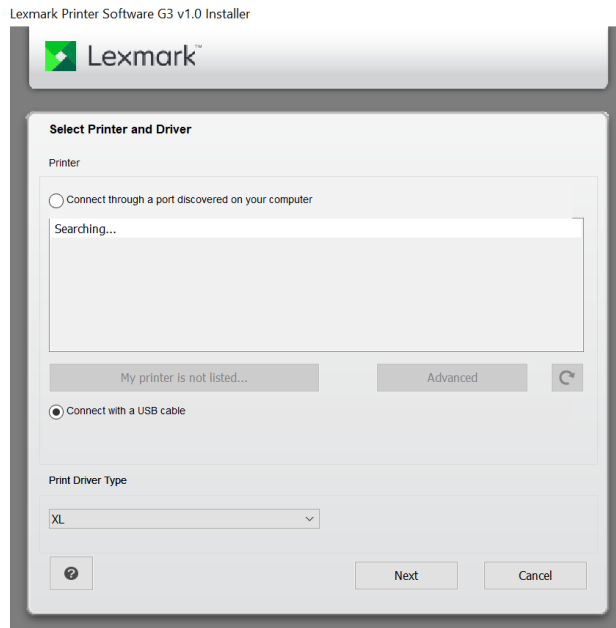
3. เลื่อนแถบด้านข้างลงมาจนสุด กด Accept



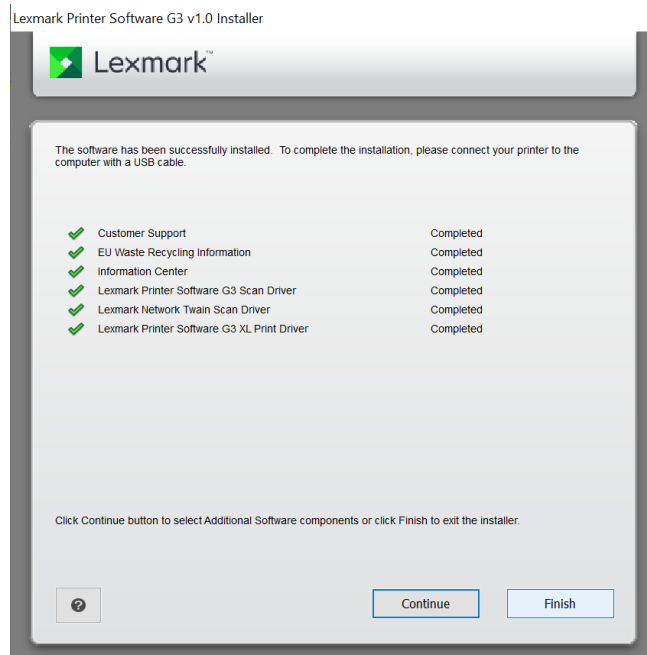
4. กด Next



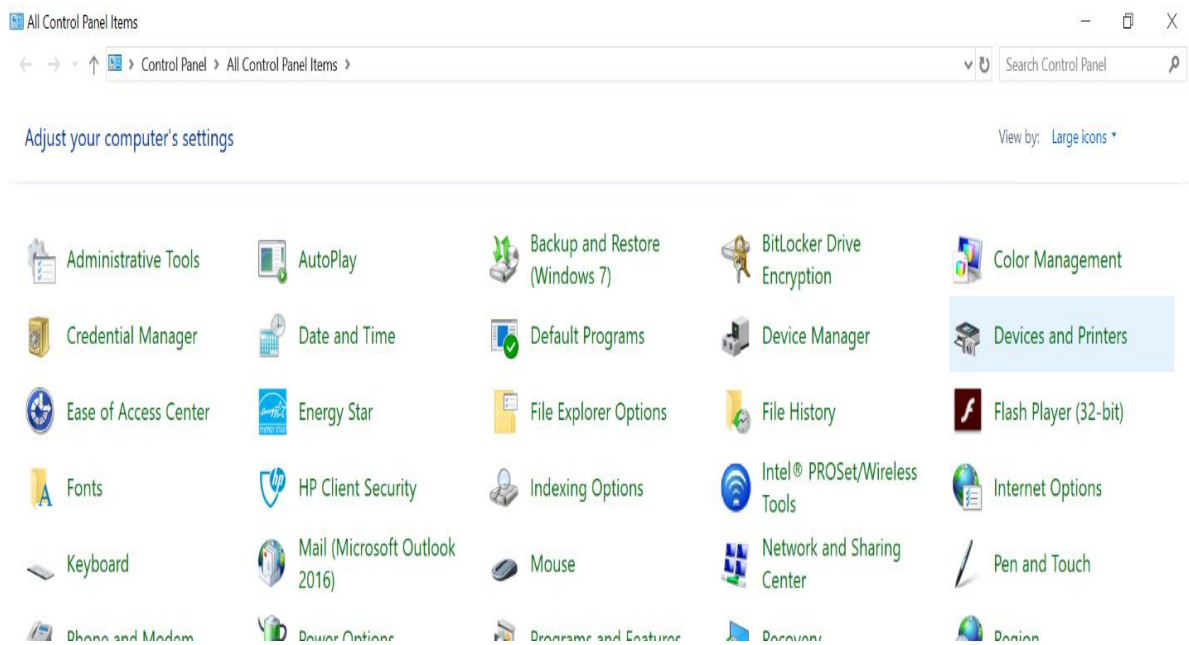
5. เลือก Connect with a USB cable แล้วที่ Print Driver Type เลือก เป็น XL เสร็จแล้วกด Next



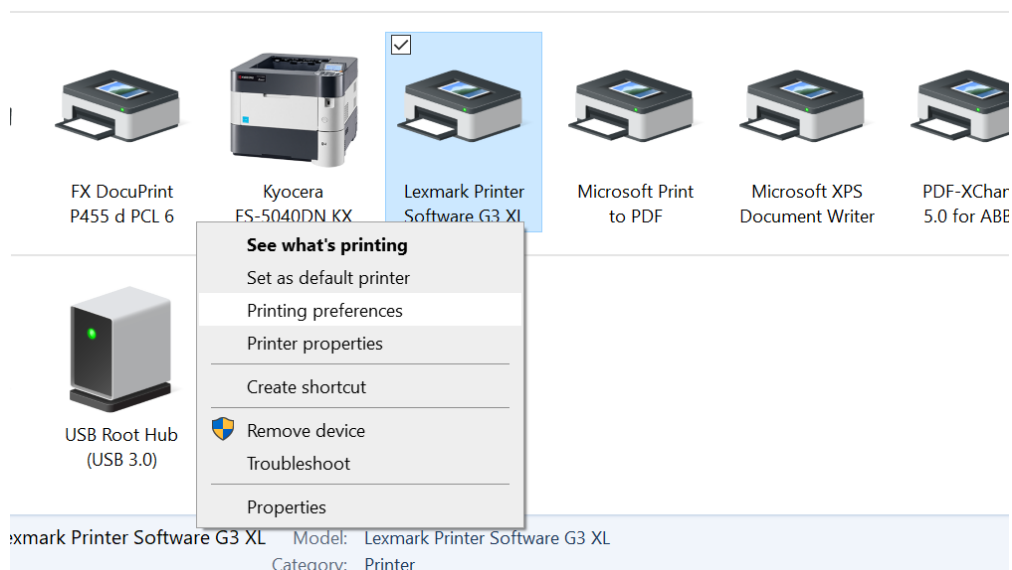
6. เมื่อเสร็จแล้ว กด



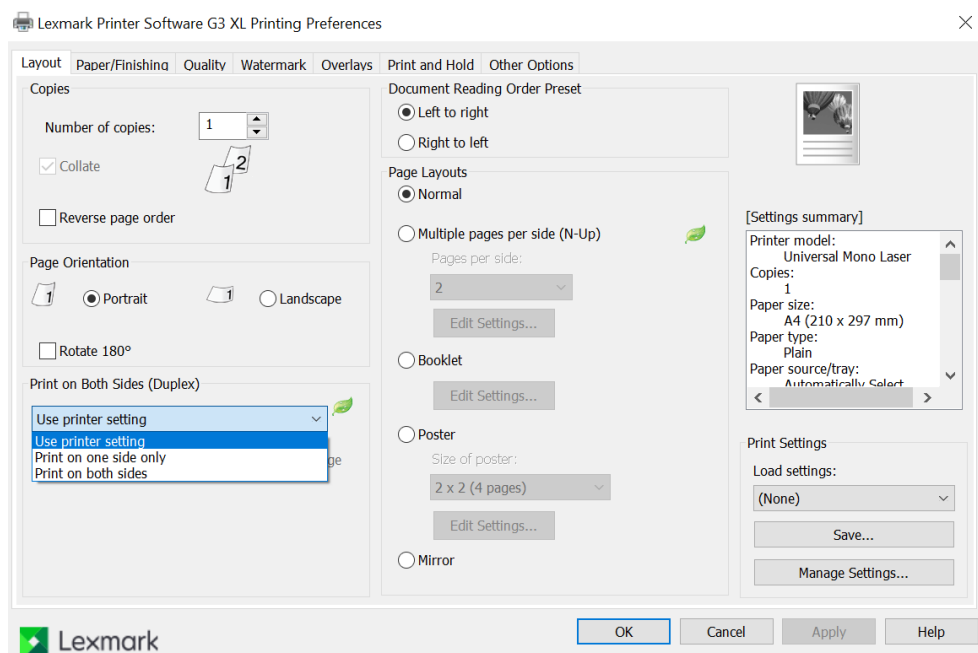
7. เสร็จแล้วเข้าไปตั้งคุณสมบัติเครื่องพิมพ์ โดย เลือกที่ Control Panel เลือก Devices and Printers



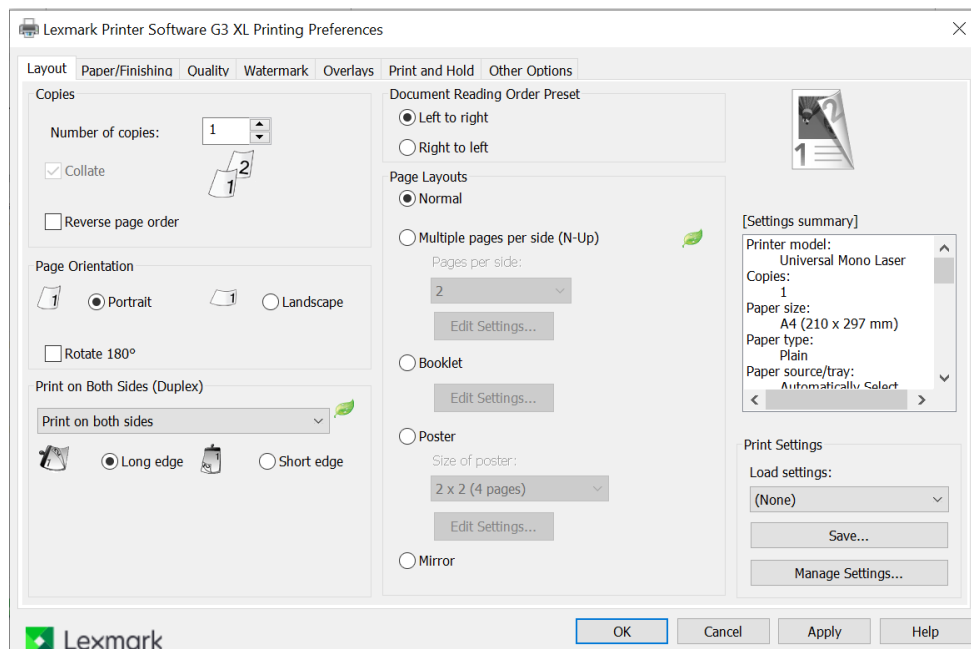
8. คลิกขวาที่ตัวเครื่องพิมพ์ที่ต้องการ แล้วเลือก Printing preferences



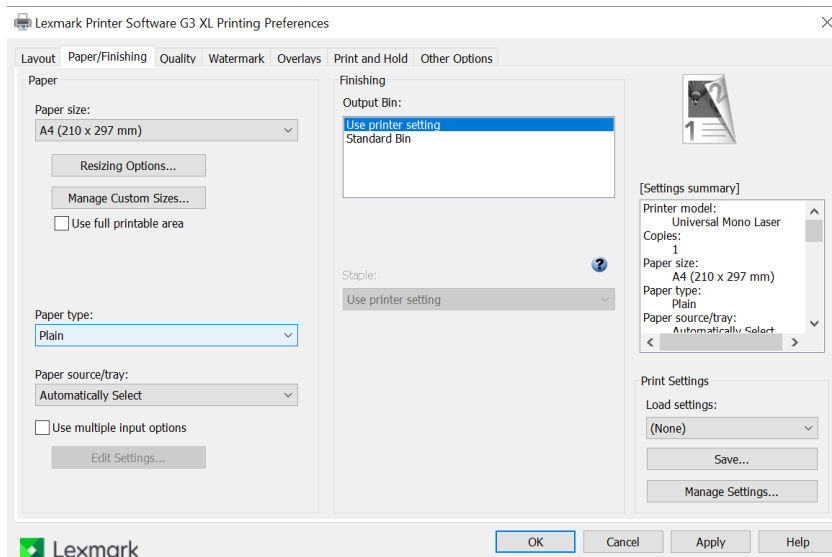
9. ไปที่ Print on Both Sides (Duplex) เลือก Use print setting เพื่อไม่ให้สิ่งพิมพ์สองหน้าเสร็จแล้วกด Apply



10. ในกรณีที่ต้องการตั้งค่าให้สิ่งพิมพ์สองหน้ากับใบอนุญาตให้เลือก Print on both sides เสร็จแล้วกด Apply

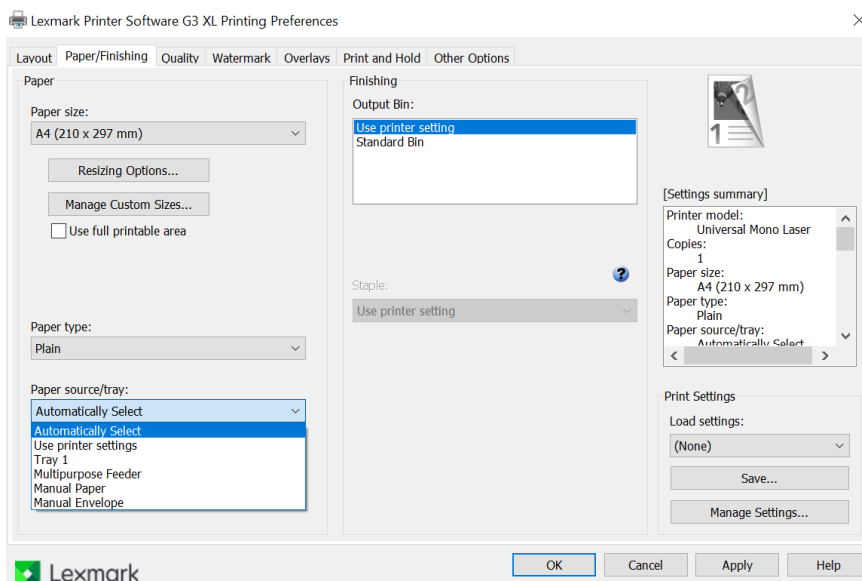


11. เลือกแถบ Paper/Finishing เลือก หัวข้อ Paper size เป็น A4 เลือก Paper type เป็น Plain

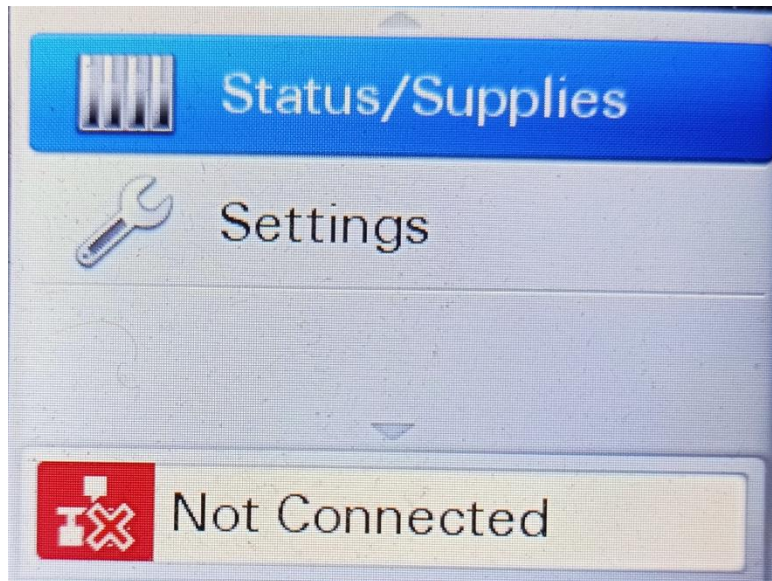


12. ส่วนต้องการเลือกให้กระดาษจากถาดใด ให้เลือกหัวข้อ Paper source/tray

- Automaticity Select เลือก กระดาษอัตโนมัติ
- Tray 1 เลือกกระดาษจากถาด ที่ 1
- Multipurpose Feeder เลือกกระดาษ จากการเปิดฝาด้านหน้าของเครื่อง



13. การติดตั้งเครื่องพิมพ์แบบ เครือข่าย ทำการตั้งค่าที่เครื่องพิมพ์ก่อน เลือก Setting กด OK



14. เลือก Network/Ports กด OK

15. เลือก Ethernet กด OK

16. เลือก IPv4 กด OK

17. เลือก Set Static IP Address กด OK

18. กดเลข IP ที่ต้องการ ของพื้นที่ พื้นที่สาขา นั้นๆ เช่น 10.1.1.110 เสร็จแล้วกด OK

19. เลือก Net Mask กด OK

20. กดตัวเลข 255.255.255.0 กด OK

21. เลือก Gateway กด OK

22. กดตัวเลข Gateway ของพื้นที่ พื้นที่สาขา นั้นๆ เช่น 10.1.1.110 กด OK

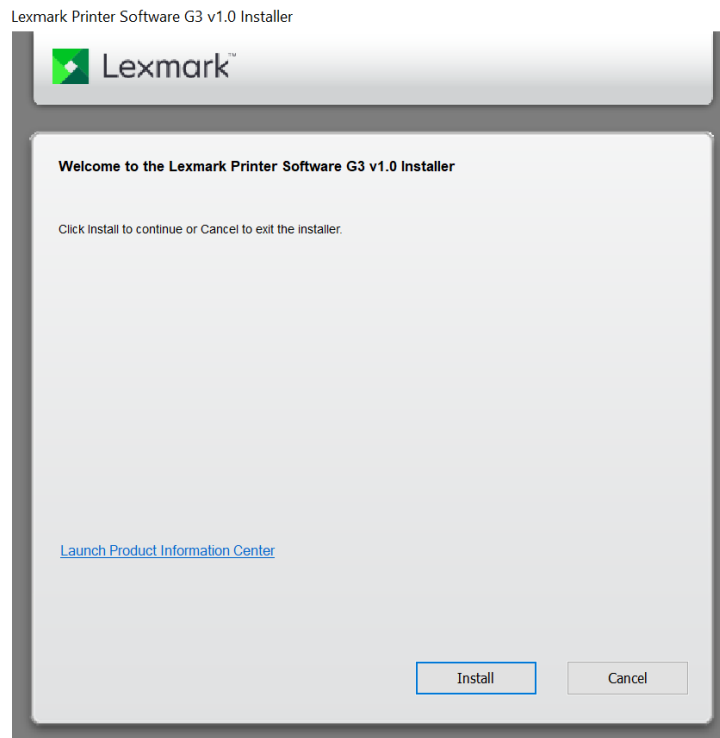
สรุป IP address ของพื้นที่

IP Address: 10.1.1.110

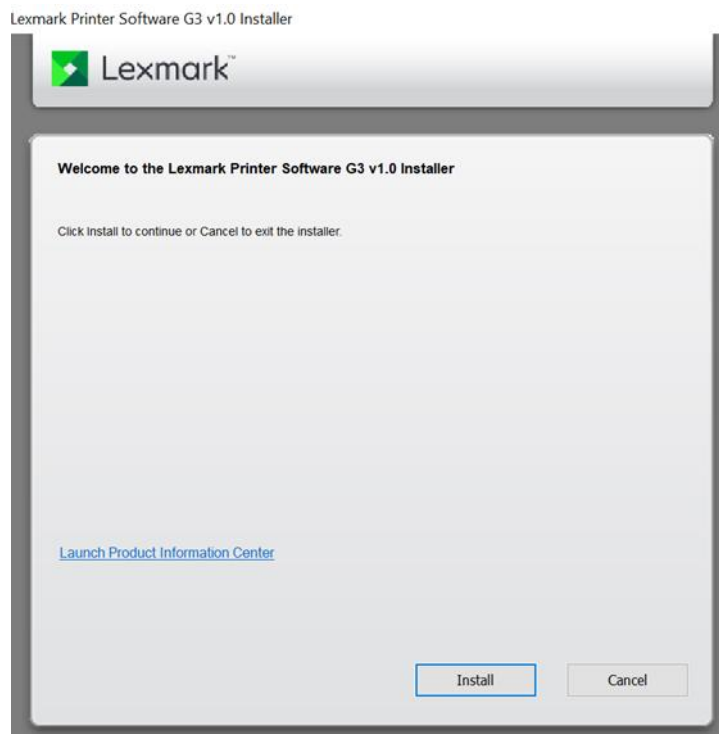
Net Mask :255.255.255.0

Gateway :10.1.1.1

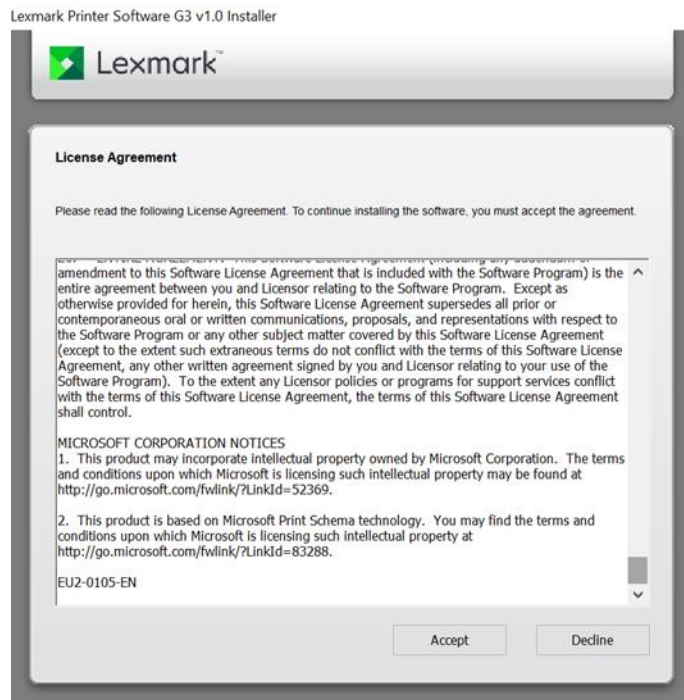
23. ติดตั้งไดรเวอร์ โดยเลือก setup



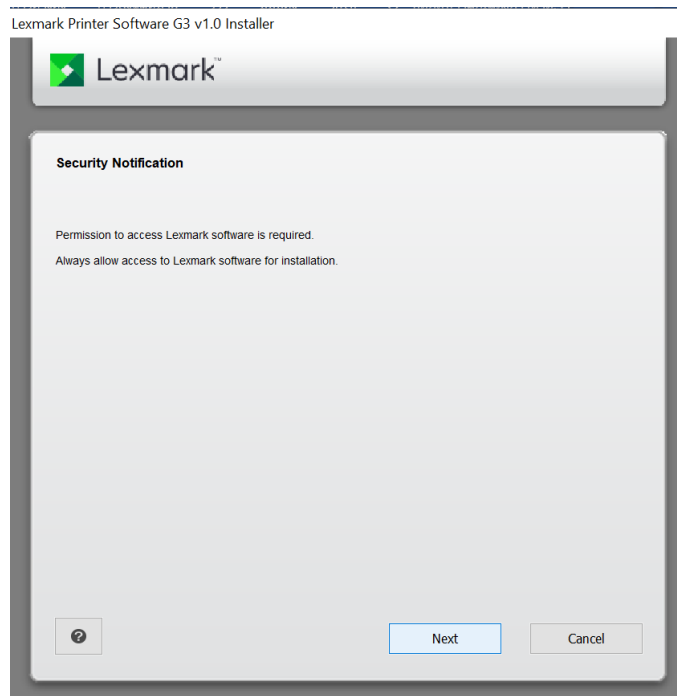
24. กด Install



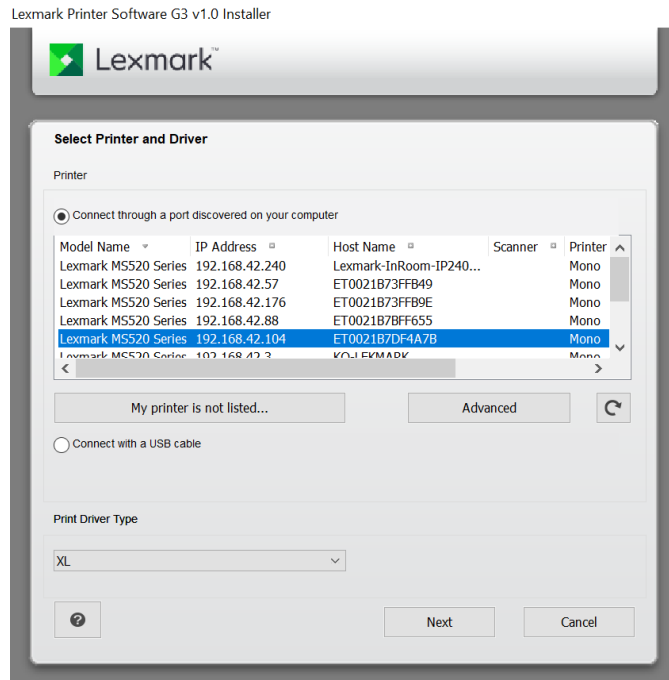
25. เลื่อนแถบด้านข้างลงมาจนสุด กด Accept



26. กด Next



27. เลือก connect through a port discovered on your computer แล้ว เลือกเครื่องที่มี IP ที่เราต้องการ แล้ว กด Next



28. เสร็จ แล้ว กด Finish

